

• ROTULE MALE (pas anglais)

ENG • Male Rod End (screw thread)

ESP • Rótula macho (paso inglés)

Rotule sans entretien ( traitée au téflon PTFE )  
Haute résistance  
L'alésage de la bille est identique au diamètre de la tige filetée

Support en acier traité avec protection anti corrosion  
Bague en acier traité avec revêtement PTFE téflon haute qualité.  
Bille alliage acier traité chromé dur

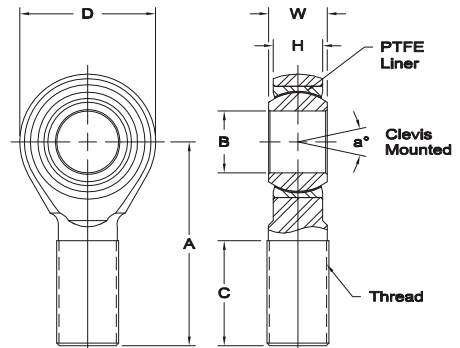
à partir de  
**37€**

🇬🇧 Maintenance-free rod end (treated with Teflon PTFE)  
High strength  
The ball bore is the same as the threaded rod diameter.  
Steel substrate treated with anti-corrosion protection  
Steel ring with high quality PTFE Teflon coating.  
Alloy Steel ball with hard chrome treatment

🇪🇸 Rótula sin mantenimiento (tratada al Teflon PTFE)  
Alta resistencia  
El mandrilado de tiene bola es idéntico al diámetro del tranco ensartado.  
Apoyo en acero tratado con protección anti corrosión. Anillo en acero tratado con recubrimiento PTFE teflon alta calidad. Bola ligadura acero tratado cromado duro.

Oeil Ø Pouces	Filetage UNF	B (mm)	W (mm)	H (mm)	A (mm)	D (mm)	C (mm)	Références Pas à gauche	Références Pas à droite	€ Unitaire
3/16»	10 - 32	4,826	7,92	6,35	31,75	15,88	19,05	RO-AML-3T	RO-AM-3T	37
1/4»	1/4» - 28	6,35	9,53	7,14	39,67	19,05	25,4	RO-AML-4T	RO-AM-4T	38
5/16»	5/16» - 24	7,938	11,1	8,74	47,63	22,23	31,75	RO-AML-5T	RO-AM-5T	38
3/8»	3/8» - 24	9,525	12,7	10,31	49,23	25,4	34,93	RO-AML-6T	RO-AM-6T	43
7/16»	7/16» - 20	11,113	14,27	11,1	53,98	28,58	38,1	RO-AML-7T	RO-AM-7T	52
1/2»	1/2» - 20	12,7	15,88	12,7	61,93	33,32	41,28	RO-AML-8T	RO-AM-8T	61
5/8»	5/8» - 18	15,875	19,05	14,27	66,68	38,1	44,45	RO-AML-10T	RO-AM-10T	84
3/4»	3/4» - 16	19,05	22,23	17,45	73,03	44,45	44,45	RO-AML-12T	RO-AM-12T	113

**AURORA**



• ROTULE MALE GRAND ANGLE (pas anglais)

ENG • Wide Angle Male Rod End (screw thread)

ESP • Rótula macho gran ángulo (paso inglés)

Rotule sans entretien ( traitée au téflon PTFE )  
Haute résistance  
Permet un débattement plus important. Attention , l'alésage de la bille est plus petit que le diamètre de la tige filetée

Support en acier 35NCD6 traité avec protection anti corrosion  
Bague en acier 25CD4 traité avec revêtement PTFE téflon haute qualité.  
Bille alliage acier traité chromé dur

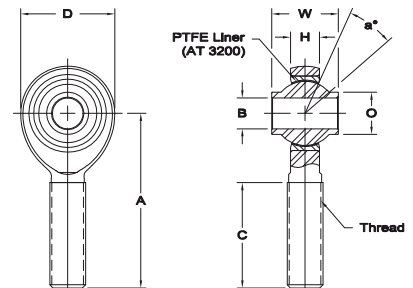
🇬🇧 Maintenance-free rod end (treated with Teflon PTFE)  
high strength  
Allows more important movement.  
Warning, the ball bore is smaller than threaded rod diameter.  
35NCD6 steel support treated with anti-corrosion protection.  
25CD4 steel ring treated with high quality PTFE Teflon coating  
Alloy Steel ball with hard chrome treatment

🇪🇸 Rótula sin mantenimiento (tratada al Teflon PTFE)  
Alta resistencia  
Permite un despeje más importante. Atención, el mandrilado de la bola es más pequeño que el diámetro del tranco ensartado. Apoyo en acero 35NCD6 tratado con protección anti corrosión. Anillo en acero 25CD4 tratado con recubrimiento PTFE teflon alta calidad. Para las rótulas con Paso a la izquierda, propia tarifas.

oeil Ø Pouces	Filetage UNF	B (mm)	W (mm)	H (mm)	A (mm)	D (mm)	C (mm)	Angle (°)	Références Pas à gauche	Références Pas à droite	€
1/4»	3/8» - 24	6,35	15,06	6,73	49,22	26,03	30,15	23	RO-HXAML-4T	RO-HXAM-4T	98
5/16»	7/16» - 20	7,93	20,65	9,01	53,97	29,21	32,53	22	RO-HXAML-5T	RO-HXAM-5T	106
3/8»	7/16» - 20	9,52	20,65	9,01	53,97	29,21	32,53	22	RO-HXAML-6T	RO-HXAM-6T	97
7/16»	1/2» - 20	11,11	22,22	9,01	61,92	33,95	37,28	21	RO-HXAML-7	RO-HXAM-7	110
1/2»	5/8» - 18	12,7	23,8	10,44	66,67	38,73	39,67	19	RO-HXAML-8T	RO-HXAM-8T	144
5/8»	3/4» - 16	15,87	30,48	14,65	73,02	45	42,85	19	RO-HXAML-10T	RO-HXAM-10T	183

Pour les rotules avec Pas à gauche (XB..., XAB..., HXAB...T) même tarifs

à partir de  
**98€**



• Coussinet Sphérique

ENG • Spherical Bearing

ESP • Cojinete Esférico

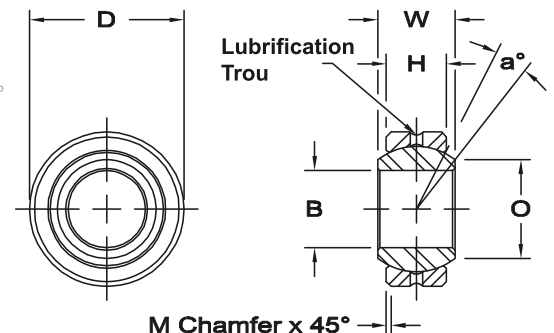
Coussinet sphérique sans entretien ( traité au téflon PTFE )  
Qualité industrielle  
Support en acier 35NCD6 traité avec protection anti corrosion  
Bague en acier traitée avec revêtement PTFE téflon haute qualité.  
Bille alliage acier traité chromé dur

🇬🇧 Maintenance-free spherical bearing (treated with Teflon PTFE)  
Industrial quality  
35NCD6 steel support treated with anti-corrosion protection.  
Steel ring treated with high quality PTFE Teflon coating  
Alloy steel ball with hard chrome treatment

🇪🇸 Cojinete esférico sin mantenimiento (tratado al Teflon PTFE)  
Calidad industrial  
Apoyo en acero 35NCD6 tratado con protección anti corrosión.  
Anillo en acero tratado con recubrimiento PTFE alta calidad.  
Bola aleación acero tratado cromado duro

oeil Ø (Pouces)	B (mm)	D (mm)	H (mm)	W (mm)	Références	€
3/16»	4,82	14,29	5,540	7,140	RO-COM-3T	25
1/4»	6,35	16,667	6,350	8,710	RO-COM-4T	25
5/16»	7,93	19,05	7,140	9,530	RO-COM-5T	26
3/8»	9,52	20,64	7,920	10,310	RO-COM-6T	27
7/16»	11,11	23,02	9,906	12,700	RO-COM-7T	27
1/2»	12,7	25,4	12,700	15,875	RO-COM-8T	27
5/8»	15,87	30,16	15,062	19,050	RO-COM-10T	29
3/4»	19,05	36,51	17,856	22,225	RO-COM-12T	39
7/8»	22,22	44,45	20,244	25,400	RO-COM-14T	51

à partir de  
**25€**



• Coussinets sphériques Grand angle Haute qualité

ENG • Wide Angle High Quality Spherical Bearings

ESP • Cojinetes esféricas gran ángulo alta calidad

Support en acier 35NCD6 traité avec protection anti corrosion  
Bague en acier 25CD4 traitée avec revêtement PTFE téflon haute qualité.  
Bille alliage acier traité chromé dur

🇬🇧 35NCD6 steel support treated with anti-corrosion protection.  
Steel ring treated with high quality PTFE Teflon coating  
Alloy steel ball with hard chrome treatment.

🇪🇸 Apoyo en acero 35NCD6 tratado con protección anti corrosión.  
Anillo en acero 25CD4 tratado con recubrimiento PTFE Teflon alta calidad.  
Bola aleación acero tratado cromado duro.

oeil Ø (Pouces)	B (mm)	D (mm)	H (mm)	W (mm)	Angle (°)	Références	€
5/16»	7,93	20,65	8,76	23,01	23	RO-HAB-5T	53
3/8»	9,52	20,65	8,76	23,01	23	RO-HAB-6T	46
7/16»	11,11	22,22	8,76	25,40	22	RO-HAB-7T	49
1/2»	12,7	23,81	10,18	28,57	20	RO-HAB-8T	55
5/8»	15,87	30,48	14,40	34,92	20	RO-HAB-10T	61
3/4»	19,05	32,53	15,75	39,68	18	RO-HAB-12T	78
7/8»	22,22	35,56	18,00	44,45	18	RO-HAB-14T	86

à partir de  
**46€**

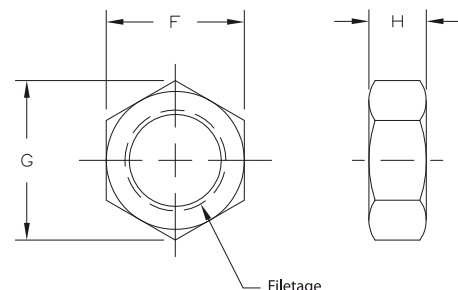


• Contre écrous pour rotule

ENG • Locknuts for rod end

ESP • Contra tuercas para rótula

UNF Filetage (Pouces)	H (mm)	F (mm)	Pas à droite	€	Pas à gauche	€
10-32	3,17	9,52	RO-UNF1-0	0,62	RO-UNF11-0	1,0
1/4»-28	3,96	11,12	RO-UNF1-4	0,68	RO-UNF11-4	0,9
5/16»-24	4,77	12,7	RO-UNF5-16	0,68	RO-UNF15-16	1,2
3/8»-24	5,56	14,27	RO-UNF3-8	0,74	RO-UNF13-8	1,2
7/16»-20	6,35	17,47	RO-UNF7-16	0,86	RO-UNF17-16	2,0
1/2»-20	7,92	19,05	RO-UNF1-2	0,86	RO-UNF11-2	2,0
5/8»-18	9,52	23,82	RO-UNF5-8	1,54	RO-UNF15-8	2,5
3/4»-16	10,72	28,57	RO-UNF3-4	2,04	RO-UNF13-4	3,9
1»-14/14	10,72	33,32	RO-UNF11-4	10,07	RO-UNF111-4	20,1



ENG • Rodobal Rod Ends  
ESP • Rótulas Rodobal

# RODUBAL

## • Rotules renforcées métriques / ENG • Metric Reinforced Rod Ends / ESP • Rótulas reforzadas métricas

Les rotules Rodobal Haute Résistance sans entretien sont réalisées en 3 parties :  
- un logement en acier C22  
- une bague bronze CuZn40Al1 recouverte de Téflon (PTFE)  
- une bille intérieure en acier au carbone 100Cr6 trempée puis chromée dur.

**UK** Rodobal High Resistance maintenance-free rod ends are made in 3 parts:  
- C22 steel housing  
- CuZn40Al1 bronze ring coated by teflon (PTFE)  
- Inside ball in 100Cr6 carbon steel and hard chrome treated

**ES** Las rótulas Rodobal Alta Resistencia sin mantenimiento se realizan en 3 partes:  
- un alojamiento en acero C22  
- un anillo bronce a CuZn40Al1 cubierto de Teflon (PTFE)  
- una bola interior en acero al carbono 100Cr6 empapado luego cromado duro.



à partir de  
**11€**

## • Rotules mâles SE / ENG • SE Male Rod Ends / ESP • Rótulas machos SE

G Diamètre filetage / Pas de la rotule  
D2 Diamètre int. de la rotule  
B Epaisseur du noyau  
M Epaisseur de la rotule  
O Diamètre extérieur du noyau de rotule  
ØA Diamètre surface appui noyau de la rotule  
D1 Diamètre ext. de la rotule  
F Longueur entre axe rotule et extrémité filetage  
L Longueur totale de la rotule  
GL Longueur filetage

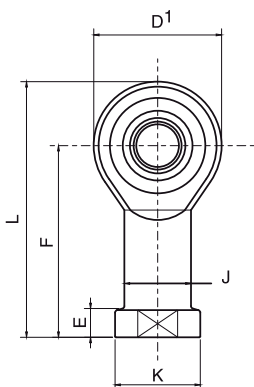
**UK** G Thread diameter / pitch thread  
D2 Rod end internal diameter  
B Ball thickness  
M Rod end thickness  
ØA Ball external diameter  
D1 Rod end external diameter  
F Length between rod end axle and thread extremity  
L Rod end total length  
GL Thread length

**ES** G Diámetro aterrajado/Paso de la rótula  
D2 diámetro interior de la rótula  
B Grosor del núcleo  
M Grosor de la rótula  
Diam. A Diámetro exterior del núcleo de rótula  
D1 Diámetro exterior de la rótula  
F Longitud entre eje rótula y extremidad aterrajado L Longitud total de la rótula  
GL Longitud aterrajado

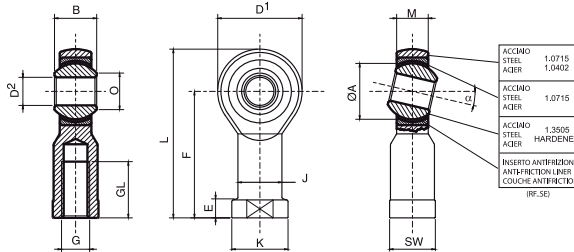
FILETAGE G	D2	B	M	O	D1	F	L	GL	ØA	RADIAL	angle °	Pas à droite	Pas à Gauche	€
M 6 x 1	6	9	6,75	8,9	20	36	46	22	12,700	980	13°	RO-RM-6SE	RO-RML-6SE	11
M 8 x 1,25	8	12	9,0	10,4	24	42	54	25	15,875	1950	14°	RO-RM-8SE	RO-RML-8SE	12
M 8 x 1	8	12	9,0	10,4	24	42	54	25	15,875	1950	14°	RO-RM-8SE	RO-RML-8SE	12
M 10 x 1,5	10	14	10,5	12,9	28	48	62	29	19,050	3140	13°	RO-RM-10SE	RO-RML-10SE	15
M 10 x 1,25	10	14	10,5	12,9	28	48	62	29	19,050	3140	13°	RO-RM-10SEx1-25	RO-RML-10SEx1-25	15
M 12 x 1,75	12	16	12,0	15,4	32	54	70	33	22,225	4200	13°	RO-RM-12SE	RO-RML-12SE	19
M 12 x 1,5	12	16	12,0	15,4	32	54	70	33	22,225	4200	13°	RO-RM-12SEx1-5	RO-RML-12SEx1-5	23
M 12 x 1,25	12	16	12,0	15,4	32	54	70	33	22,225	4200	13°	RO-RM-12SEx1-25	RO-RML-12SEx1-25	19
M 14 x 1,5	14	19	13,5	16,8	36	60	78	38	25,400	5700	16°	RO-RM-14SEx1-5	RO-RML-14SEx1-5	24
M 14 x 2	14	19	13,5	16,8	36	60	78	38	25,400	5700	16°	RO-RM-14SE	RO-RML-14SE	23
M 16 x 1,5	16	21	15,0	19,3	42	66	87	40	28,575	6700	15°	RO-RM-16SEx1-5	RO-RML-16SEx1-5	32
M 16 x 2	16	21	15,0	19,3	42	66	87	40	28,575	6700	15°	RO-RM-16SE	RO-RML-16SE	31
M 18 x 1,5	18	23	16,5	21,8	46	72	95	44	31,750	8150	15°	RO-RM-18SE	RO-RML-18SE	37
M 20 x 1,5	20	25	18,0	24,3	50	78	103	47	34,925	13020	14°	RO-RM-20SE	RO-RML-20SE	43
M 24 x 2	25	31	22,0	29,6	60	94	124	58	37,500	13500	15°	RO-RM-25SE	RO-RML-25SE	62

# RODUBAL

## • Rotules femelles SE / ENG • SE Female Rod Ends / ESP • Rótulas hembras SE



à partir de  
**12€**



FILETAGE G	D2	B	M	O	D1	F	L	GL	ØA	RADIAL	angle °	Pas à droite	Pas à Gauche	€
M 8 x 1,25	8	12	9,0	10,4	24	36	48	16	15,875	2550	14°	RO-RF-8SE	RO-RFL-8SE	12
M 10 x 1,5	10	14	10,5	12,9	28	43	57	20	19,050	3480	13°	RO-RF-10SE	RO-RFL-10SE	15
M 10 x 1,25	10	14	10,5	12,9	28	43	57	20	19,050	3480	13°	RO-RF-10SEx1-25	RO-RFL-10SEx1-25	13
M 12 x 1,75	12	16	12,0	15,4	32	50	66	22	22,225	4220	13°	RO-RF-12SE	RO-RFL-12SE	19
M 12 x 1,25	12	16	12,0	15,4	32	50	66	22	22,225	4220	13°	RO-RF-12SEx1-25	RO-RFL-12SEx1-25	19
M 14 x 2	14	19	13,5	16,8	36	57	75	25	25,400	5690	16°	RO-RF-14SE	RO-RFL-14SE	23
M 14 x 1,5	14	19	13,5	16,8	36	57	75	25	25,400	5690	16°	RO-RF-14SEx1-5	RO-RFL-14SEx1-5	24
M 16 x 2	16	21	15,0	19,3	42	64	85	28	28,575	6770	15°	RO-RF-16SE	RO-RFL-16SE	31
M 16 x 1,5	16	21	15,0	19,3	42	64	85	28	28,575	6770	15°	RO-RF-16SEx1-5	RO-RFL-16SEx1-5	31
M 18 x 1,5	18	23	16,5	21,8	46	71	94	32	31,750	8150	15°	RO-RF-18SE	RO-RFL-18SE	37
M 20 x 1,5	20	25	18,0	24,3	50	77	102	33	34,925	9350	14°	RO-RF-20SE	RO-RFL-20SE	43

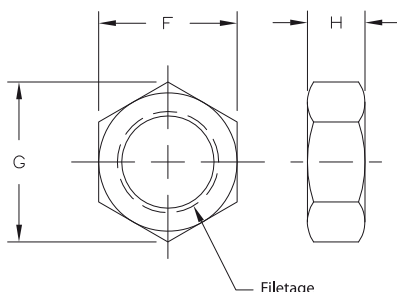
## • Coussinets Sphériques SE / ENG • SE Spherical Bearings / ESP • Cojinetes esféricas SE

RO-RS-8SE	D2	D1	B	M	O	ØA	RADIAL	N/dm	angle °	€
RO-RS-8SE	8	22	12	9	10,4	15,875	2780	1 - 10	14°	11
RO-RS-10SE	10	26	14	10,5	12,9	19,050	3900	2 - 14	13°	12
RO-RS-12SE	12	30	16	12	15,4	22,225	5300	6 - 18	13°	14
RO-RS-14SE	14	34	19	13,5	16,8	25,400	6980	6 - 20	16°	16
RO-RS-16SE	16	38	21	15	19,3	28,575	8780	8 - 22	15°	19
RO-RS-18SE	18	42	23	16,5	21,8	31,750	10630	8 - 22	15°	24
RO-RS-20SE	20	46	25	18	24,3	34,925	13020	8 - 25	14°	27

D1 Diamètre ext. de la rotule  
D2 Diamètre int. du noyau  
B Epaisseur du noyau  
M Epaisseur du coussinet  
ØA Diamètre extérieur du noyau de rotule

## • Contre Écrous Métrique

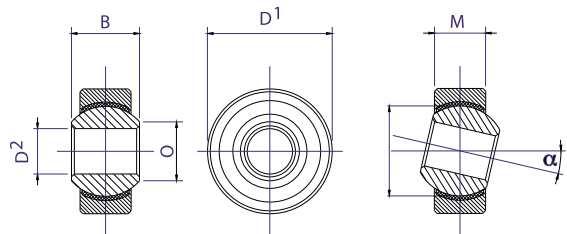
ENG • Metric Locknuts  
ESP • Contra tuercas métrica



à partir de  
**11€**



# RODUBAL



Dimensions (mm)	H	F	G	Références	€	
M6	M6x1	3	10	11	RO-DADO-M6-100	0,7
M8	M8x1,25	4	13	14,5	RO-DADO-M8-125	0,7
M10 Fin	M10x1	4,9	17	19,5	RO-DADO-M10-100	0,7
M10 Normal	M10x1,25	5,8	17	19,5	RO-DADO-M10-125	0,7
M10 Normal	M10x1,5	5,8	17	19,2	RO-DADO-M10-150	0,7
M12 Fin	M12x1,25	7	19	21,5	RO-DADO-M12-125	0,7
M12 Normal	M12x1,75	7	19	21,5	RO-DADO-M12-175	0,7
M12 Spécial	M12x1,5	7	19	21,5	RO-DADO-M12-150	0,7
M14 Fin	M14x1,5	7,2	22	25	RO-DADO-M14-150	0,7
M16 Fin	M16x1,5	8	24	27,1	RO-DADO-M16-150	0,7
M16 Normal	M16x2	8	24	27,1	RO-DADO-M16-200	0,7
M18 Fin	M18x1,5	8,5	27	31	RO-DADO-M18-150	1
M20 Fin	M20x1,5	9	30	33,8	RO-DADO-M20-150	1
M24 Fin	M24x2	11,8	36	41,5	RO-DADO-M24-200	1
M27 Fin	M27x2	12	41	47	RO-DADO-M27-200	1
M30 Fin	M30x2	14	45	51	RO-DADO-M30-200	1
M36 Normal	M36x3	14	55	63	RO-DADO-M36-300	1

**• Rotules compétition métrique**

ENG • Metric Competition Rod Ends  
ESP • Rótulas competición métrica

Les rotules Rodobal Compétition sont réalisées en 3 parties:  
- un corps en acier forgé 42CrMo4 puis trempé  
- une bague inox AISI 316  
- une bille intérieure en acier ou carbone 100Cr6 trempé puis chromé dur.

**UK** Rodobal competition rod ends are made in 3 parts:  
- 42CrMo4 forged steel housing  
- AISI 316 stainless steel ring  
- Inside ball in 100Cr6 carbon steel and hard chrome treated

**ES** Las rótulas Rodobal competición se realizan en 3 partes:  
- un cuerpo en acero forjado 42 CrMo4 luego empapado  
- un anillo inox AISI316  
- una bola interior en acero al carbono 100Cr6 empapado luego cromado duro.

à partir de **30€**



**RODOBAL**

**• Rotules mâles MTE**

ENG • MTE Male Rod Ends  
ESP • Rótulas machos MTE

G Diamètre filetage / Pas de la rotule  
D2 Diamètre int. De la rotule  
B Epaisseur du noyau  
M Epaisseur de la rotule  
ØA Diamètre extérieur du noyau de rotule

O Diamètre surface appui noyau de la rotule  
D1 Diamètre ext. de la rotule  
F Longueur entre axe rotule et extrémité filetage  
L Longueur totale de la rotule  
GL Longueur filetage

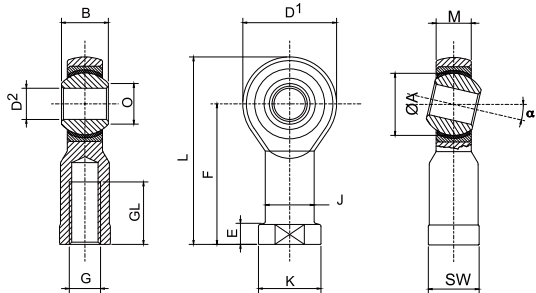
**UK** G thread diameter / pitch thread  
D2 Rod end internal diameter  
B Ball thickness  
M Rod end thickness  
ØA Ball external diameter  
D1 Rod end external diameter  
F Length between rod end axle and thread extremity  
L Rod end total length  
GL Thread length

**ES** G Diámetro aterrajado/Paso de la rótula  
D2 diámetro interior de la rótula  
B Grosor del núcleo  
M Grosor de la rótula  
ØA Diámetro exterior del núcleo de la rótula  
D1 Diámetro exterior de la rótula  
F Longitud entre eje rótula y extremidad aterrajada  
L Longitud total de la rótula  
GL Longitud aterrajada.

Rotules Mâles										Références		Références		
FILETAGE G	D2	B	M	O	D1	F	L	GL	ØA	RADIAL	angle°	Pas à droite	Pas à Gauche	€
M 6 x 1	6	9	6,75	8,9	20	36	46	22	12,700	980	13°	RO-RM-6MTE	RO-RML-6MTE	30
M 8 x 1,25	8	12	9,0	10,4	24	42	54	25	15,875	1950	14°	RO-RM-8MTE	RO-RML-8MTE	31
M 8 x 1	8	12	9,0	10,4	24	42	54	25	15,875	1950	14°	RO-RM-8MTEx1	RO-RML-8MTEx1	31
M 10 x 1,5	10	14	10,5	12,9	28	48	62	29	19,050	3140	13°	RO-RM-10MTE	RO-RML-10MTE	38
M 10 x 1,25	10	14	10,5	12,9	28	48	62	29	19,050	3140	13°	RO-RM-10MTEx1-25	RO-RML-10MTEx1-25	38
M 10 x 1	8	14	10,5	12,9	28	48	62	29	19,050	3140	13°	RO-RM-10-8MTEx1	RO-RML-10-8MTEx1	38
M 12 x 1,75	12	16	12,0	15,4	32	54	70	33	22,225	4200	13°	RO-RM-12MTE	RO-RML-12MTE	48
M 12 x 1,5	12	16	12,0	15,4	32	54	70	33	22,225	4200	13°	RO-RM-12MTEx1-5	RO-RML-12MTEx1-5	48
M 12 x 1,25	12	16	12,0	15,4	32	54	70	33	22,225	4200	13°	RO-RM-12MTEx1-25	RO-RML-12MTEx1-25	48
M 12 x 1,5	10	16	12,0	15,4	32	54	70	33	22,225	4200	13°	RO-RM-12-10MTEx1-5	RO-RML-12-10MTEx1-5	48
M 14 x 1,5	14	19	13,5	16,8	36	60	78	38	25,400	5700	16°	RO-RM-14MTEx1-5	RO-RML-14MTEx1-5	55
M 14 x 2	14	19	13,5	16,8	36	60	78	38	25,400	5700	16°	RO-RM-14MTE	RO-RML-14MTE	55
M 14 x 1,5	12	19	13,5	16,8	36	60	78	38	25,400	5700	16°	RO-RM-14-12MTEx1-5	RO-RML-14-12MTEx1-5	55
M 16 x 1,5	16	21	15,0	19,3	42	66	87	40	28,575	6700	15°	RO-RM-16MTEx1-5	RO-RML-16MTEx1-5	76
M 16 x 2	16	21	15,0	19,3	42	66	87	40	28,575	6700	15°	RO-RM-16MTE	RO-RML-16MTE	76
M 16 x 1,5	14	21	15,0	19,3	42	66	87	40	28,575	6700	15°	RO-RM-16-14MTEx1-5	RO-RML-16-14MTEx1-5	76
M 18 x 1,5	18	23	16,5	21,8	46	72	95	44	31,750	8150	15°	RO-RM-18MTE	RO-RML-18MTE	87
M 18 x 1,5	16	23	16,5	21,8	46	72	95	44	31,750	8150	15°	RO-RM-18-16MTEx1-5	RO-RML-18-16MTEx1-5	87

**• Rotules femelles MTE**

ENG • MTE Female Rod Ends  
ESP • Rótulas hembras MTE



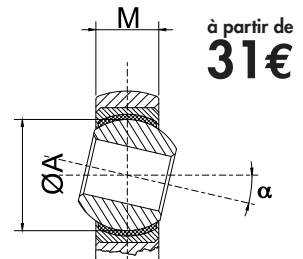
**RODOBAL**

G Diamètre filetage / Pas de la rotule  
D2 Diamètre int. De la rotule  
B Epaisseur du noyau  
M Epaisseur de la rotule  
ØA Diamètre extérieur du noyau de rotule  
O Diamètre surface appui noyau de la rotule  
D1 Diamètre ext. de la rotule  
F Longueur entre axe rotule et extrémité filetage  
L Longueur totale de la rotule  
GL Longueur filetage

**UK** G Thread diameter / pitch thread  
D2 Rod end internal diameter  
B Ball thickness  
M Rod end thickness  
ØA Ball external diameter  
O Ball contact surface diameter  
D1 Rod end external diameter  
F Length between rod end axle and thread extremity  
L Rod end total length  
GL Thread length

**ES** G Diámetro aterrajado/Paso de la rótula  
D2 diámetro interior de la rótula  
B Grosor del núcleo  
M Grosor de la rótula  
ØA Diámetro exterior del núcleo de la rótula  
O Diámetro sale a la superficie apoyo núcleo de la rótula  
D1 Diámetro exterior de la rótula  
D1 Diámetro exterior de la rótula  
F Longitud entre eje rótula y extremidad aterrajada  
L Longitud total de la rótula  
GL Longitud aterrajada.

FILETAGE G	D2	B	M	O	D1	F	L	GL	ØA	RADIAL	angle°	Pas à droite	Pas à Gauche	€
M 8 x 1,25	8	12	9,0	10,4	24	36	48	16	15,875	2550	14°	RO-RF-8MTE	RO-RFL-8MTE	31
M 10 x 1,5	10	14	10,5	12,9	28	43	57	20	19,050	3480	13°	RO-RF-10MTE	RO-RFL-10MTE	38
M 10 x 1,25	10	14	10,5	12,9	28	43	57	20	19,050	3480	13°	RO-RF-10MTEx1-25	RO-RFL-10MTEx1-25	38
M 12 x 1,75	12	16	12,0	15,4	32	50	66	22	22,225	4220	13°	RO-RF-12MTE	RO-RFL-12MTE	48
M 12 x 1,25	12	16	12,0	15,4	32	50	66	22	22,225	4220	13°	RO-RF-12MTEx1-25	RO-RFL-12MTEx1-25	48
M 14 x 2	14	19	13,5	16,8	36	57	75	25	25,400	5690	16°	RO-RF-14MTE	RO-RFL-14MTE	55
M 14 x 1,5	14	19	13,5	16,8	36	57	75	25	25,400	5690	16°	RO-RF-14MTEx1-5	RO-RFL-14MTEx1-5	55
M 16 x 2	16	21	15,0	19,3	42	64	85	28	28,575	6770	15°	RO-RF-16MTE	RO-RFL-16MTE	76
M 16 x 1,5	16	21	15,0	19,3	42	64	85	28	28,575	6770	15°	RO-RF-16MTEx1-5	RO-RFL-16MTEx1-5	76
M 18 x 1,5	18	23	16,5	21,8	46	71	94	32	31,750	8150	15°	RO-RF-18MTE	RO-RFL-18MTE	87
M 20 x 1,5	20	25	18,0	24,3	50	77	102	33	34,925	9350	14°	RO-RF-20MTE	RO-RFL-20MTE	103



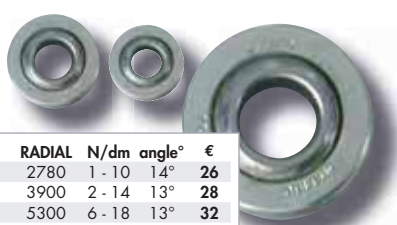
à partir de **31€**

**• Coussinets sphériques MTE**

ENG • MTE Spherical Bearings  
ESP • Cojinetes esféricas MTE

à partir de **26€**

RO-RS-8MTE	D2	D1	B	M	O	ØA	RADIAL	N/dm	angle°	€
RO-RS-8MTE	8	22	12	9	10,4	15,875	2780	1 - 10	14°	26
RO-RS-10MTE	10	26	14	10,5	12,9	19,050	3900	2 - 14	13°	28
RO-RS-12MTE	12	30	16	12	15,4	22,225	5300	6 - 18	13°	32
RO-RS-14MTE	14	34	19	13,5	16,8	25,400	6980	6 - 20	16°	46
RO-RS-16MTE	16	38	21	15	19,3	28,575	8780	8 - 22	15°	50
RO-RS-18MTE	18	42	23	16,5	21,8	31,750	10630	8 - 22	15°	61
RO-RS-20MTE	20	46	25	18	24,3	34,925	13020	8 - 25	14°	55



**• Protection de rotules néoprène**

ENG • Neoprene Rod End Protection  
ESP • Protección de rótulas neopreno

Protège les rotules contre la poussière, la corrosion, etc....  
Remplie de graisse, elle assure une lubrification permanente

**UK** Protects rod ends against dust  
**ES** Proteja las rótulas contra el polvo, la corrosión, etc....  
Cumplida de grasa, garantiza una lubricación permanente.

	Diam C	Diam G	H	W	€
RO-RERS1	8	27	32,5	26,5	2
RO-RERS2	10	33,5	39	32,5	3
RO-RERS3	14	43,5	51	39	4
RO-RERS4	19	56	63	46	4



**• Cardan Helico**

ENG • Helico Shaft  
ESP • Cardán Helico

Désignation	Ø Intérieur	Ø Extérieur	Référence	€
Cardan Hélico	12,7 mm	15,87 mm	AS-RTUJ-B10	176
	15,87 mm	19,05 mm	AS-RTUJ-B12	178
	19,05 mm	22,22 mm	AS-RTUJ-B14	181





# KING TONY

*Enjoy your work*

## PARTENAIRE *par passion*



**PROFACTORY  
MX**

Sebastien POURCEL,  
Champion de France  
ELITE 2014



**TEAM TARTARIN SPORT**

*Quality . Innovation . Health . Enjoyment*



## A QUOI ÇA SERT ?

*What's the point?*

L'élargisseur de voie est une cale qui vient prendre place entre la roue et le moyeu. Cela permet d'augmenter la largeur visuelle des voies et de faire ressortir les roues dans les ailes.

Élargir les voies devrait théoriquement augmenter la tenue de route mais ce n'est pas toujours le cas. Cela augmente le bras de levier et assouplit un peu la suspension.

Les élargisseurs se vendent par kit de 2 pièces par voie. Il est fortement conseillé d'en monter à l'avant et l'arrière afin de ne pas déséquilibrer la voiture.

Il existe plusieurs modèles de cales :

- les universelles : cales d'ajustement universelles < 10mm
- Les double centrage : Élargissement modéré spécifique < 21 mm
- Les doubles boulonneries : Élargissement importants >30mm



*The wheel spacer is a wedge which has to take place between the wheel and the hub. This increases the visual width of wheels and highlighting the wheels in the wings.*

*Use wheel spacer would theoretically increase handling but this is not always the case. This increases the lever arm and the softens suspension.*

*The spacers are sold in set of 2 pieces. It is strongly advised to fit on front and rear in order to not to unbalance the car.*

*There are several models of spacers:*

- Universal: universal wheel spacers < 10mm
- The hubcentric: Specific moderate enlargement < 21 mm
- Double nuts and bolts: Important enlargement > 30mm

## COMMENT ÇA FONCTIONNE ?

*How it works?*

L'élargisseur de voie est une cale qui vient prendre place entre la roue et le moyeu.

Le moyeu de la voiture dispose d'un rebord qui vient pénétrer la jante pour la centrer.

Il repose sur les mêmes principes techniques que ceux de la jante à savoir le nombre de trous, l'entraxe et l'alésage.

Les 2 données supplémentaires qu'il faut considérer sont le centrage pour éviter les vibrations des roues et la longueur des vis pour la solidité du système.

*The wheel spacer is a wedge which has to take place between the wheel and the hub.*

*The hub of the car has a flange that penetrates the rim to center.*

*It is based on the same technical principles as the rim ie the number of holes, spacing and bore.*

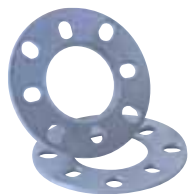
*2 additional data that must be considered are the balance to avoid vibration of the wheels and the length of the screws for the robustness of the system.*

### < 10MM UNIVERSELLE

*< 10mm Universal*

- Les rondelles fines se placent sur le rebord qui dispose d'assez de matière pour positionner la jante. Le centrage est correct.

*The thin slices are placed on the ledge that has enough material for positioning the rim. Centering is correct.*



### < 21MM DOUBLE CENTRAGE

*< 21mm*

- Au delà de 6mm il ne reste plus de matière pour centrer la roue. Elle risque de vibrer. Il est nécessaire de proposer un élargisseur à double centrage. Un côté femelle qui va se plaquer sur le moyeu un côté mâle qui va centrer la jante.

*Beyond 6mm there remains material to center the wheel. It may vibrate. It is necessary to provide a hubcentric. A female side that will be pressed on the hub and the male side that will center the rim.*



### > 30MM DOUBLE BOULONNERIE

*> 30mm Double nuts and bolt*

- Au delà de 30mm, la visserie est trop longue pour être résistante. On utilise des élargisseurs de type double boulonnerie double centrage qu'il faudra visser sur le moyeu. La jante vient se fixer sur l'élargisseur avec la boulonnerie d'origine.

*Beyond 30mm hardware is too long to be strong. We use Double nuts and bolts wheel spacers that will be bolt on the hub. The rim is attached to the spacer with the original bolts.*



## A QUI LE VENDRE ?

*Who to sell it?*

1. Spécialement en Tuning pour que la jante affleure la carrosserie, ce qui améliore considérablement le look. C'est moins cher que de changer les jantes.
2. Pour des clients qui souhaitent changer leurs jantes mais dont le budget les effraie
3. Certains montages spécifiques
4. Pour des jantes qui n'ont pas le bon déport. Cela permet de rattraper un déport correct.
5. Pour des changements d'entraxe.
6. Plus rare, pour assouplir une suspension en augmentant de bras de levier.

*1. Especially in tuning the rim flush with the body, which greatly improves the look. It's cheaper than changing the rims.*

*2. For customers who wish to change their rims but whose budget frightens.*

*3. Specific arrangements*

*4. For wheels that do not have the correct offset. This helps to catch the correct offset.*

*5. For oc changes.*

*6. More rarely, to softens suspension by increase the lever arm.*

## AVANTAGES DU PRODUIT

*Product Benefits*

On peut commander des cales sur mesure pour tous les besoins spéciaux et changement d'entraxe. Sur ces pièces spécifiques, contactez nous.

*You can order custom spacers for all special needs and change spacing. On these specific items, please contact us.*

## LE DÉTAIL +

*Detail +*

La gamme est complète, entièrement en aluminium taillé dans la masse, solide et légère.

Il existe des packs afin que vous ne vous préoccupez pas de la visserie. (Avec un prix plus intéressant qu'au détail)

*The range is complete, fully billet, strong and lightweight aluminum. It exists packs so you do not worry about hardware. (With a more interesting retail price)*

## COMMENT MIEUX LE VENDRE ?

*How better to sell it?*

Il est nécessaire de connaître :

le nombre de trous de fixation, l'entraxe et l'alésage :

C'est le même que celui des jantes d'origine.

*It is necessary to know: the number of holes, the spacing and the bore: This is the same as the original rims.*

## LA VENTE ADDITIONNELLE :

*The additional sale:*

- C'est un produit technique, pensez aux kits antivols de roues
- Le client va solliciter plus ses suspensions, pensez à la barre anti rapprochement.

*This is a technical product, think about the locks wheel kits.*

*The customer will seek more his suspensions, consider the strut bar.*

## LES INFOS TECHNIQUES

*Technical information*

C'est du poids non suspendu supplémentaire qui vient augmenter le poids de la jante. Il faut absolument que cela soit le plus léger possible. N'utilisez que des pièces en aluminium.

- Ce qu'il faut savoir sur le montage

Nettoyer la surface du moyeu avant la pose des cales.

Monter les goujons avec du frein filet (Loctite par ex.)

Serrer les écrous de roue au couple préconisé.

*This is additional unsprung weight that will increase rim weight. It is imperative that this is the lightest possible. Only use aluminum parts.*

*What you should know about mounting Clean the surface of the hub before installing spacers.*

*Mount bolts with thread lock (eg Loctite).*

*Tighten the wheel nuts to the specified torque.*

## RÉGLEMENTATION

*Regulation*

La loi du code de la route régissant les modifications notables mentionne l'interdiction de modifier les voies.

Mais, tout le monde le fait, constructeurs et tuners lorsqu'ils modifient le déport des jantes.

*The law of the Highway Code governing significant changes mentions the prohibition to change wheels.*

*But everyone does, manufacturers and tuners when changing the rims offset.*

• Elargisseurs 4x4

ENG • 4x4 Wheel Spacers

ESP • Ampliadores 4x4

Kit élargisseurs de voies double boulonnerie 100% alu, complet avec boulonnerie. Livré la paire.

Réf. BR-EL4W...

Kit 30 mm 199€

Kit 35 mm 210€

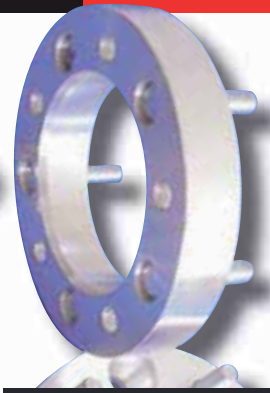
Kit 40 mm 221€

à partir de  
**199€**  
la paire

🇬🇧 4x4 dual bolts wheel spacer kit (100% Aluminium), complete with bolts. Pair.

🇪🇸 Kit amplificador de vías duplica tornillería 100% aluminio, completo con tornillería. Suministrado el par.

**BRA** **TEX**



**CONSEILS DE PROS**

Professional advice. Consejos de los pros

La pose d'élargisseur de voie nécessite l'intervention d'une personne qualifiée. Il est absolument nécessaire de bien respecter les pas et les longueurs des filetages. Mettre des élargisseurs nécessite toujours l'emploi de goujons plus longs : L'augmentation devra être exactement de la largeur de l'élargisseur. Veuillez à bien respecter cette règle afin que votre roue soit bien fixée. Utilisez seulement le bon de commande.

🇬🇧 Laying wheel spacer requires the intervention of a qualified person. It is absolutely necessary to fully pitches and the lengths of threads. Wheel spacer always requires the use of longer studs. The increase will be exactly the width of the spacer. Be sure to follow this rule so that your wheel is fixed. Use only the order form.

🇪🇸 La instalación de amplificador de vías requiere la intervención de una persona cualificada. Es absolutamente necesario respetar bien las longitudes de los atornillados. Poner ampliadores requiere siempre el empleo de pasadores más largo: el aumento deberá ser exactamente de la anchura de el amplificador. vele por respetar bien esta norma para que su rueda esté fijada bien. Utilice solamente la orden de pedido.

Affectations	Entraxe	Alésage	Affectations	Entraxe	Alésage
<b>AUDI</b>			RX300 Type XU1 / XU3 - RX400 Type HXU3	5\114,3	60
Q7	5\130	71,5	<b>MERCEDES</b>		
<b>BMW</b>			Classe M W163/W164 - Classe R W251	5\112	66,5
X3 - X5 Type E39/X53	5\120	72,5	Classe G W461 - Classe GL W164G	5\112	66,5
X5 Type X70 - X6	5\120	74	<b>MITSUBISHI</b>		
<b>CHRYSLER JEEP</b>			Pajero L 040 - L 200 - V20	6\139,7	108,5
CJ	5\139,7	108	L 200 06> - Pajero 00> - Nuovo Pajero L230 07>	6\139,7	67
Cherokee - Wrangler	5\114,3		Outlander - Pajero Pinin	5\114,3	67
Grand Cherokee <05/99	5\114,3	71,5	<b>NISSAN</b>		
Grand Cherokee 06/99> - Pacifica	5\127	71,5	Terrano - Terrano II - Navarra	6\139,7	108
<b>CITROËN</b>			Pathfinder R50 - Patrol K260/K160		
C Crossover	5\114,3	67	- Pick up MD 21/D22	6\139,7	108
<b>DAIHATSU</b>			Patrol GR Y60A/Y61 - Pathfinder R50	6\139,7	112
Rocky - Feroza - Wildcat	5\139,7	108	Navara D40 05> - Pathfinder R51	6\114,3	66
Terios - Feroza Type J1	5\114,3	66,5	X Trail T30/T31	5\114,3	66
<b>FORD</b>			<b>OPEL</b>		
Maverick Type UDS, UNS, R20 - Ranger Type AW2	6\139,7	100	Frontera - Monterey - Campo	6\139,7	100
Explorer	5\114,3	70,5	<b>PEUGEOT</b>		
<b>HYUNDAI</b>			4007	5\114,3	67
Gallopier - Terracan	6\139,7	108,5	<b>SSANGYONG</b>		
Santa Fé Type SM - Tucson Type JM	5\114,3	67	Korando - Musso - Rexton	6\139,7	108
<b>ISUZU</b>			Kyron type D / Rexton II type D	5\130	84
Trooper - Amigo - Rodeo	6\139,7	108	<b>SUZUKI</b>		
<b>KIA</b>			Vitara - Grand Vitara - Samurai - X90	5\139,7	108
Sportage - Rocsta	5\139,7	108	Grand Vitara 06>	5\114,3	60
Carnival	5\114,3	67	Jmny - Siderkick 410 / 413 - Suzuki LJ / SJ	5\139,7	108
Sorento	5\139,7	95,5	Safari	5\160	108
<b>LAND ROVER</b>			<b>TOYOTA</b>		
Discovery II - Land Rover Type LP - Range Rover II	5\120	70	LC - J6 - J7 - J8 - 4 RUNNER - HI LUX 4 WD	6\139,7	108
Discovery III - Land Rover Type LM	5\120	72,5	HI ACE (sauf type H10) - PICK UP	6\139,7	108
Range Rover Sport - Range Rover III	5\120	72,5	HI LUX Type N16 / N17	6\139,7	108
Defender	5\165	115	Land Cruiser J80 / J90 (sauf J10-GX100-VX100)	6\139,7	108
Freelander	5\114,3	64	RAV 4 (X2 / XA1 / A2)	5\114,3	60
New Freelander	5\108	63,3	<b>VW</b>		
<b>LEXUS</b>			Touareg V6 - V8 - V10 - 30 TDI	5x130	71,5
			Touareg 2.5 TDI R5	5x120	65,0

• Élargisseurs Universels

ENG • Universal Wheel spacers

ESP • Ampliadores Universales

Vendu par paire

🇬🇧 Sold by pair.

🇪🇸 Vendido por par.

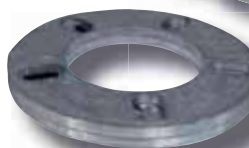
à partir de  
**17€**  
la paire



17€ 4 trous 6mm  
Réf. EV4T05



18,50€ 4 trous 10mm  
Réf. EV4T10



19,50€ 5 trous 6mm  
Réf. EV5T06



4 trous 20mm  
Réf. BR-EV4T20  
22€

4 trous 25mm  
Réf. BR-EV4T25  
28,50€



• **Élargisseurs Double Centrage**

ENG • Dual Centering Wheel Spacers

ESP • Ampliadores doble centrado

Disponibles pour tous véhicules, ils centrent la roue tout en élargissant la voie. Utiliser des goujons spéciaux plus longs, 3, 4 ou 5 trous.

Available for all vehicles, they center the wheel while expanding the axle. Use special longer studs, 3, 4 or 5 holes.

Disponibles para todos los vehículos, centran la rueda ampliando al mismo tiempo la vía. Utiliza esparragos especiales más largo, 3, 4 o 5 agujeros.



16mm  
**49€**  
la paire

Réf. : BR-EL16...  
(préciser le véhicule)



20mm  
**57€**  
la paire

Réf. : BR-EL20...  
(préciser le véhicule)



12mm  
**45€**  
la paire

Réf. : BR-EL12...  
(préciser le véhicule)

**PACK ÉLARGISSEUR ALU + VISSERIE**



2 Cales  
8 goujons (60 ou 80mm)  
8 écrous

Le plus demandé



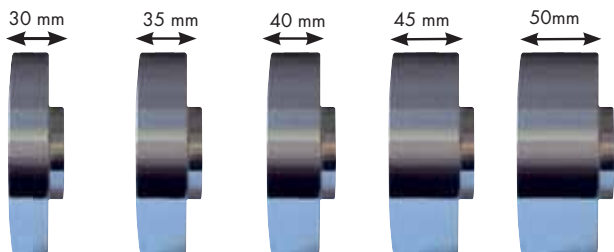
Pack 16mm  
**69€**

Pack 20mm  
**79€**

OPTIONS SUPPLÉMENT

- PSA écrous plats : **7€**
- 5 trous : **5€**

• **Élargisseurs Double Boulonnerie** / ENG • Dual Bolts Wheel Spacers / ESP • Ampliadores doble tornillería



149€  
la paire  
BR-ELDB30...

169€  
la paire  
BR-ELDB35...

199€  
la paire  
BR-ELDB40...

209€  
la paire  
BR-ELDB45...

219€  
la paire  
BR-ELDB50...

à partir de  
**149€**  
la paire

Disponibles pour tous véhicules, ils centrent la roue tout en élargissant la voie. Livré avec boulonnerie spécifique pour visser la cale sur le moyeu. Permet de réutiliser la boulonnerie d'origine pour fixer la roue sur la cale. 4 ou 5 trous.

Réf. : BR-ELDB...

Si l'affectation n'est pas dans la liste ci-jointe, il est possible de les concevoir sur mesure.

Available for all vehicles, they center the wheel while expanding the axle. Delivered with specific bolts to fit the spacers on the hub. Allows to use the OEM bolts to fix the wheel on the spacer. 4 or 5 holes.

Disponibles para todos los vehículos, ellos centran la rueda tras ampliar la vía. suministrado con tornillería específica para tornillar el calzo sobre la piña. Permite reutilizar la tornillería de origen para fijar la rueda sobre el calzo. 4 o 5 agujeros.

• **Affectations courantes** / ENG • Current Cars / ESP • Asignaciones corrientes.

Véhicules	Entraxe (mm)	Alésage (mm)	Véhicules	Entraxe (mm)	Alésage (mm)
<b>ALFA ROMEO</b>			<b>MERCEDES</b>		
Tous modèles 4 trous	4x98	58,0	Tous modèles	5x112	66,5
147 - 156 - 164 6 cyl. - GT 03>			MINI BY BMW < 09/06		
GTV 95> - Spider	5x98	58,0	Cooper - Cooper S - One Type R50 - R 56	4x100	56,0
159 09/05> - Brera 01/06> - Spider 06/06>	5x110	65,0	<b>NISSAN</b>		
<b>AUDI</b>			Almera N15 - Micra K10 - K11 - Sunny - 100 NX	4x100	59,0
A2 - A3 Type 8L - S3 - TT Type 8N	5x100	57,0	Micra K12 - Nole E11 - Kubistar F1	4x100	60,0
A3 Type 8P - A4 <07 - A6 - A8 - TT Type 8J	5x112	57,0	Almera N16 00> - 200 SX S13	4x114,3	66,0
A5 - S5 - A4 08>	5x112	66,5	Silvia 200 SX S14 - 350Z	5x114,3	66,0
<b>BMW</b>			<b>OPEL</b>		
E30 - Z1 sauf M3	4x100	57,0	Tous modèles 4 trous	4x100	56,5
Serie 1 E87 - Serie 6 E63 - Serie 8 E31 -			Tous modèles 5 trous	5x110	65,0
M5 E34 - M6 E60	5x120	72,5	<b>PEUGEOT</b>		
E34 - E36 - E39 - E46 - E60 - E90 - E87 -			Tous modèles 3 trous	3x98	55,0
E34 - E60 - E61	5x120	72,5	Tous modèles 4 trous	4x108	65,0
E39 - M5 E39	5x120	74,0	107	4x100	54,0
E23 - E32 - E38 - E65	5x120	72,5	407 - 605 - 607	5x108	65,0
Z3 - Z4 E85 - Z8 E52	5x120	72,5	<b>PORSCHE</b>		
<b>CITROËN</b>			Tous modèles 5 trous	5x130	71,5
Tous modèles 3 trous	3x98	55,0	<b>RENAULT</b>		
Tous modèles 4 trous	4x108	65,0	Avantime - Laguna 03/01> - Vel Satis - Scenic Rx4	5x108	60,0
Tous modèles 5 trous	5x108	65,0	Clio V6 - Espace V6 - Laguna 1 V6	5x108	60,0
<b>FIAT</b>			Laguna Type T	5x114,3	66,0
Tous modèles 4 trous jusqu'à 2005	4x98	58,0	Megane F1/RS - Clio F1/RS	5x108	60,0
Croma 05/05-10/07 - Nuova Croma 11/07>	5x110	65,0	Tous modèles 4 trous	4x100	60,0
Nuova Grande Punto 09/05>	4x100	56,5	<b>SEAT</b>		
<b>FORD</b>			Alhambra - Altea - Leon Type 1P - Toledo III	5x112	57,0
Tous modèles 4 trous	4x108	63,3	Arosa - Cordoba - Ibiza <02 - Toledo <99	4x100	57,0
Focus 05> - Focus C MAX	5x108	63,3	Tous modèles 5 trous -> 2004	5x100	57,0
Galaxy	5x112	57,0	<b>SMART</b>		
<b>HONDA</b>			Smart Forfour 454	4x114,3	67,0
Accord Type R CH1/CL3 - CG4 - CL7/CL8/CL9/CN1	5x114,3	64,0	Tous modèles (sauf Smart Forfour 454)	3x112	57,0
Civic Aerodek Crx (Tous modèles sauf MC2 / MB6)	4x100	56,0	<b>SUBARU</b>		
Civic Type FK/EP/EV	5x114,3	64,0	Impreza 08/92>12/04	5x100	56,0
Integra	5x114,3	64,0	Impreza STI 2005> SVX	5x114,3	56,0
Prelude BB6/BB8	5x114,3	64,0	<b>TOYOTA</b>		
Prelude SN/AB/BA2/BA4	4x100	56,0	Previa Type CR/R3 - Supra - MR2 Type W2	5x114,3	60,0
<b>LANCIA</b>			Avenis - Celica Type T18C/T20/T23	5x100	54,0
Delta Int Evol	5x98	58,0	Tous modèles 4 trous	4x100	54,0
Y10 - Dedra - Delta - Prisma - Thema	4x98	58,0	<b>VOLKSWAGEN</b>		
<b>MAZDA</b>			Tous modèles 4 trous	4x100	57,0
Mazda 2 - 121 Type JAS/JASM/JBSM	4x108	63,3	Golf 3 - Golf 4 - Corrado 5 trous	5x100	57,0
Mazda 3 - 5 - 6 <07 - MX5 Type NC1	5x114,3	67,0	Polo IV 01> - Polo V 05>	5x100	57,0
RX7 Type FD - RX 8 - MPV	5x114,3	67,0	Golf V - Passat 06/96> - EOS - Tiguan	5x112	57,0



**• Boulonnerie Pro**

ENG • Pro Bolting  
ESP • Pernos Pro

**• Ecrous (pièce)**

ENG • Wheel Nuts (Piece)  
ESP • Tuercas (Pieza)

Cuivre	€
Ref. VIS-C15110 (lg 25 mm / clé 19) 12x125	6,20
Ref. VIS-C15111 (lg 25 mm / clé 19) 12x150	6,20
Ref. VIS-C15114 (lg 27 mm / clé 22) 14x150	6,90
Ref. VIS-C1511PE (Ecrous plat) (lg 29 mm / clé 19) 12x125	9,50

à partir de **6,20€**



**Montage conseillé à la graisse cuivrée**

**• Goujons Pros (pièce) longueur 68, 82 et 90mm**

ENG • Pros studs (piece) length 68, 82 and 90mm  
ESP • Pasadores Pros (pieza) longitud 68,82 y 90 mm.

12x125 prise > 12x125 tige (Peugeot/Citroën)  
Ref : VIS-B12125 ..... 5,90€ l'unité

12x150 prise > 12x150 tige (Renault/VAG)  
Ref : VIS-B12150B ..... 5,90€ l'unité

14x150 prise > 14x150 tige (VAG)  
Ref : VIS-B14150 ..... 5,90€ l'unité



**5,90€**  
la pièce



**SERRAGE CLEF ALLEN DE 5**

**• Goujons spéciaux à tête (pièce)**

ENG • Special Headed Wheel Studs (piece)  
ESP • Pasadores especiales a cabeza (pieza)

- Filetage 7/16UNF Ford + 13 mm Ref. VIS-G13716 : 2,95€ + 29 mm Ref. VIS-G25716 : 3,10€
- Filetage 12x150 Ford + 13 mm Ref. VIS-G13F150 : 2,85€ + 29 mm Ref. VIS-G25F150 : 2,85€
- Filetage 12x150 Opel / Mistu/Subaru + 13 mm Ref. VIS-G13V150 : 3€ + 29 mm Ref. VIS-G25V150 : 3€
- Filetage 3/8UNF AUSTIN + 19 mm Ref. VIS-G1938 : 2,85€ + 29 mm Ref. VIS-G2538 : 2,85€
- Filetage 12x125 Nissan/Subaru + 25 mm Ref. VIS-G25S125 : 3,50€

à partir de **2,85€**

**• Goujons spéciaux (pièce)**

ENG • Special Wheel Studs (piece)  
ESP • Pasadores especiales (pieza)

**Honda**

Honda 12x150 long. 68 mm Ø can. 12 Ref. VIS-G68H

**Porsche**

Porsche 14x150 long. 100 mm Ø can. 15 Ref. VIS-G100P



**17€**  
la pièce

**19€**  
la pièce

**Subaru**

Subaru 12x125 long. 66 mm Ø can. 14 Ref. VIS-G66S

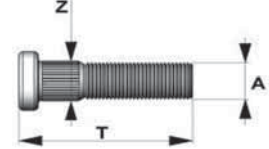
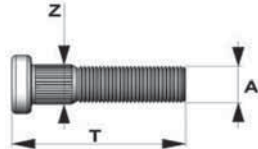
**Mitsubishi**

Mitsubishi 12x150 long. 67 mm Ø can. 14 Ref. VIS-G67MIT



**17€**  
la pièce

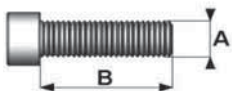
**17€**  
la pièce



Tiges à tête	A	T	z	Références	€	Tiges à tête	A	T	z	Références	€
ALFA (avant) - HONDA - ROVER	M12x1,50	67mm	12,20mm	BR-CPGSH1	6,9	LAND ROVER	M16x1,50	53mm	17,00mm	BR-CPGSL1	8,7
ALFA ROMEO (arrière)	M12x1,50	67mm	13,70mm	BR-CPGSA1	7	MICROCAR AIXAM	M10x1,25	40mm	11,00mm	BR-CPGSX1	5,3
JEEP	1/2"UNFx20"	55mm	13,00mm	BR-CPGSR1	7	MICROCAR (TUTTI 1 MODELLI ESCL. AIXAM)	M10x1,50	40mm	11,00mm	BR-CPGSM1	5,3
CHRYSLER	M12x1,50	67mm	14,80mm	BR-CPGSR2	6,9	NISSAN - CHEVROLET/DAEWOO	M12x1,25	57mm	13,00mm	BR-CPGSN1	6,9
CHEVROLET / DAEWOO - FORD / MAZDA	M14x1,50	77mm	15,90mm	BR-CPGSR3	7,9	MATIZ - SUZUKI	M12x1,25	67mm	13,00mm	BR-CPGSN2	6,9
	M12x1,50	57mm	13,00mm	BR-CPGS01	6,9	PORSCHE	M14x1,50	60mm	15,00mm	BR-CPGSP1	7,6
	M12x1,50	67mm	13,00mm	BR-CPGS02	6,9		M14x1,50	70mm	15,00mm	BR-CPGSP2	7,8
	M12x1,50	67mm	14,20mm	BR-CPGSY1	6,9	NISSAN - SUBARU	M12x1,25	67mm	14,20mm	BR-CPGSU1	6,9
	M12x1,50	81mm	14,20mm	BR-CPGSY2	7,5						

**• Vis BTR**

ENG • BTR Screw  
ESP • Tornillo BTR

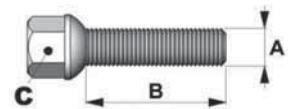


Vis BTR	Lg.	Références	€
M12x1,25	35mm	BR-BRUGS02	7,3
M12x1,50	35mm	BR-BRUGS05	7,3
M14x1,50	35mm	BR-BRUGS08	7,3

**• Boulons sphériques**

ENG • Spherical Bolts  
ESP • Pernos esféricos

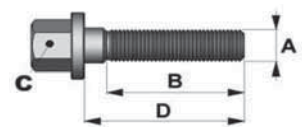
Boulons sphériques	A	C	B	Références	€
MERCEDES - SEAT - SMART - VOLKSWAGEN	M12x1,50	17	45mm	BR-BSGS01	3
			60mm	BR-BSGS02	3,0
AUDI - MERCEDES - SEAT - SKODA - VW	M14x1,50	17	40mm	BR-BSGS04	3,0
			45mm	BR-BSGS05	3,0
			50mm	BR-BSGS06	3,0
			60mm	BR-BSGS07	3,5



**• Boulons longs plats avec rondelle**

ENG • Long Flat Bolts With Plain Washer  
ESP • Pernos largo planos con rodaja.

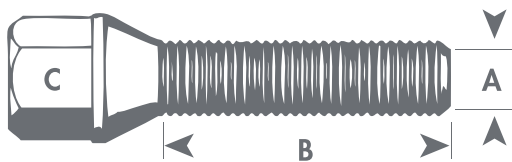
Boulons longs plats avec rondelle	A	D	B	C	Références	€
CITROËN / PEUGEOT 08/03>	M12x1,25	60	50	17	BR-PEUGS1	6,9





**• Boulons coniques**

ENG • Conical Bolts  
ESP • Pernos cónicos

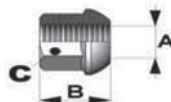


Boulons coniques	A	C	B	Références	€	Boulons coniques	A	C	B	Références	€
ALFA / FIAT / LANCIA (Modèles <99) - CITROËN / PEUGEOT (Modèles <08/03) - VOLVO	M12x1,25	19	42mm	BR-BCGS02	2,9	NISSAN - RENAULT	M12x1,50	19	50mm	BR-BCGS13	2,9
			45mm	BR-BCGS03	2,9				40mm	BR-BCGS14	4,3
			50mm	BR-BCGS04	3,7				45mm	BR-BCGS15	2,9
			40mm	BR-BCGS05	2,9	MINI (BMW)	M14x1,25	17	50mm	BR-BCGS16	2,9
			45mm	BR-BCGS06	2,9				43mm	BR-BCGS17	3,7
			50mm	BR-BCGS07	2,9				47mm	BR-BCGS18	3,7
ALFA / FIAT / LANCIA (Modèles 99>) - CITROËN / PEUGEOT (Modèles 08/03>)	M12x1,25	17	35mm	BR-BCGS10	2,9	ALFA ROMEO - AUDI - BMW - CITROËN - FIAT - MERCEDES - RENAULT - ROVER - SEAT - SKODA - PEUGEOT - VW - VOLVO	M14x1,50	17	40mm	BR-BCGS20	2,9
			40mm	BR-BCGS11	2,9				45mm	BR-BCGS21	2,9
BMW - CITROËN - CHEVROLET / DAEWOO - LOTUS - FIAT - MERCEDES - OPEL - PEUGEOT - SAAB - SEAT - SMART - SUZUKI-TOYOTA - VOLKSWAGEN	M12x1,50	17	45mm	BR-BCGS12	2,9				50mm	BR-BCGS22	2,9
									40mm	BR-BCGS23	2,9
									50mm	BR-BCGS24	2,9

**• Ecrous sphériques**

ENG • Spherical Nuts  
ESP • Tuercas esféricas

Ecrous sphériques	A	B	C	Références	€
MERCEDES - SEAT - SMART - VW	M12x1,50	19mm	17	BR-DSGS01	2,8
AUDI - MERCEDES - PORSCHE - SEAT - VOLKSWAGEN	M14x1,50	20mm	19	BR-DSGS02	2,8



**• Adaptateur**

ENG • Adaptor  
ESP • Adaptador

Adaptateur pour monter les écrous coniques sur jantes à portées plates.

Ref. VIS-ADAPT



1,90€

**• Ecrous**

ENG • Nuts  
ESP • Tuercas



Conique Acier	Sphérique Acier	Plat Peugeot	Conique Alu noir	Conique Alu bleu - fermé	Conique Alu rouge - fermé	Conique Alu bleu - ouvert	Conique Alu rouge - ouvert	Conique Alu noir - ouvert
Filetage	Ref	Ref	Ref	Ref	Ref	Ref (pack de 20)	Ref (pack de 20)	Ref (pack de 20)
12 x 125	VIS-1511125	1,90	3,40	7,90	7	49	49	49
	(lg 23 mm / clé 19)		(lg 27 mm / clé 19)	(lg 34 mm / clé 19)	(lg 34 mm / clé 19)	(lg 40 mm / clé 19)	(lg 40 mm / clé 19)	(lg 40 mm / clé 19)
12 x 150	VIS-1511150	1,90	7,90	7	7	49	49	49
	(lg 23 mm / clé 19)		(lg 27 mm / clé 19)	(lg 34 mm / clé 19)	(lg 34 mm / clé 19)	(lg 40 mm / clé 19)	(lg 40 mm / clé 19)	(lg 40 mm / clé 19)
14 x 150	VIS-151114150	2,10	2,60					
	(lg 23 mm / clé 19)	(lg 23 mm / clé 19)						

**• Graisse Copaslip**

ENG • Copaslip Grease  
ESP • Grasa copaslip

Pâte de montage résistant à la chaleur. Forme un film résistant aux températures extrêmes (-40°C -> 1100°C) entre les parties métalliques.

Assembly paste heat resistant. Has a very wide operating range from -40°C to 1100°C especially designed for extreme temperatures between metal parts.

Pasta de montaje resistente al calor. Forma una película resistente a las temperaturas extremas (-40°C a 1100°C) entre las partes metálicas.

100gr

Ref. AS-COPAS

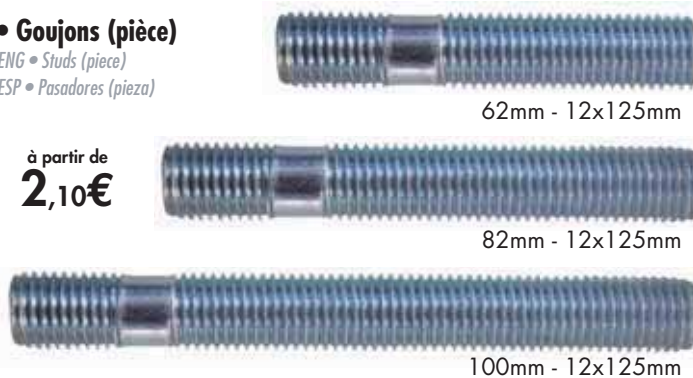
11,90€



**• Goujons (pièce)**

ENG • Studs (piece)  
ESP • Pasadores (pieza)

à partir de 2,10€



62mm - 12x125mm

82mm - 12x125mm

100mm - 12x125mm

**• Freinfilet fort**

ENG • Strong Threadlocker  
ESP • Fijador de roscas fuerte

Loctite® 271

Liquide

Résistance élevée

Dimension filetage : Jusqu'à M 20

Température maximum +150 °C

Freinage des filetages - Résistance forte

Désassemblage possible en chauffant à 300°C.

Applications :

Fixation des goujons sur bloc moteurs, vis ou goujons de ponts arrière et boîtes de vitesses, fixation de vis et d'écrous, etc.

Flacon 5ml

Ref : LT-587182 : 9,30€

Flacon 24ml

Ref : LT-229311 : 33€

Loctite 271

Liquid

High resistance

Maximum thread size: Up to M20

Maximum temperature +150°C

Braking threads - Strong resistance

Disassembly possible by heating to 300°C

Applications:

Studs fixing on engines block, rear bridge and gearboxes screws or studs, screw and nuts fixing,...

Loctite 271

Liquid

Elevada resistencia

Dimension alfilerado: Hasta M20

Temperatura máxima +150°C

Frenado de los atornillados - fuerte Resistencia

Desensambladura posible calentando a 300°C.

Aplicaciones:

Fijación de los pasadores sobre el compartimento de motores, tornillos y tuercas de atrás puentes y cajas de velocidades, fijación de tornillos y tuercas,...



**• Antivol de roue**

ENG • Steering wheel lock  
ESP • Antirrobo de rueda

Ces antivol en 2 parties facilitent l'installation lors de l'utilisation d'élargisseur de voies

Vous pouvez ainsi les utiliser avec les goujons longs proposés sur cette page Antivol de roue.

These locks into 2 parts for easy installation when using wheel spacers. Then you can use it with long studs proposed on this steering wheel lock page.

Estos antirrobo en dos partes facilitan la instalación en la utilización del amplificador de vías. Puede utilizarlos con pasadores largos propuestos en esta página de Antirrobo de rueda.



24,90€  
kit de 4 antivol+douille

Dim.	Type	Ref.
12x125	plats	DM-IGARD8828
12x125	coniques	DM-IGARD8121
12x150	coniques	DM-IGARD8134
14x150	coniques	DM-IGARD8147



# BRAID

## JANTES ALU MONOBLOC SPÉCIFIQUES

ENG • Alu Specific Monobloc Rims

ESP • Llantas aluminio monobloques específicos

à partir de  
**159€**



Véhicules	Modèle jante	Taille (pouces)	Entraxe (mm)	Alésage (mm)	Déport ET (mm)	Références	E
<b>BMW</b>							
M3	FULLRACE A	8X17	5X120	72,6	10	BD-FRA801710M1B	233
	FULLRACE A	8X18	5X120	72,6	10	BD-FRA801810M1B	254
M3 E36	FULLRACE A	8X18	5X120	72,6	30	BD-FRA801830M1B	254
<b>CITROEN</b>							
AX/Saxo	WINRACE A	7X16	4X108	65	16	BD-WR-701616D1-B	191
Saxo S1600	FULLRACE A	7X17	4X108	65	28	BD-FRA701728D1B	219
C2 Gr.A Special/Saxo	FULLRACE A	7X17	4X108	65	17	BD-FRA701717D1B	219
C2 R2 MAX	WINRACE A	6,5X16	4X108	65	10	BD-WR-651610D1B	209
	FULLRACE A	7X17	4X108	65	10	BD-FRA701710D1B	219
C2 Super 1600	FULLRACE A	7X17	4X108	65	30	BD-FRA701730D1B	219
DS3 R3	FULLRACE A	7X17	4X110	70	20	BD-FRA701720D53B	219
<b>FIAT</b>							
Punto Super 1600	FULLRACE A	7X17	4X98	58	40	BD-FRA701740B2B	219
Punto S2000	FULLRACE A	8X18	5X125	101	30	BD-FRA801830PUNB	254
<b>MITSUBISHI</b>							
Lancer Evo 7/8/9 (Gr.N)	FULLRACE A	6,5X15	5X114,3	67	36	BD-FRA651536L2B	
	FULLRACE A	6,5x15	5X114,3	67	25	BD-FRA651525L2B	
	FULLRACE A	7X15	5X114,3	67	35	BD-FRA701535L2B	
	FULLRACE A	8X17	5X114,3	67	38	BD-FRA801738L4B	233
	FULLRACE A	8X18	5X114,3	67	28	BD-FRA801828L2B	254
	FULLRACE A	8X18	5X114,3	67	36	BD-FRA801836L2B	254
Lancer Evo 10	FULLRACE A	8X18	5X114,3	67	10	BD-FRA801810L2B	254
<b>NISSAN</b>							
350Z	FULLRACE A	8X18	5X114,3	66	30	BD-FRA801830L6B	254
<b>PEUGEOT</b>							
106 (Gr.N)	WINRACE TA	6x14	4X108	65,1	16	BD-WRTA601416D1B	172
	WINRACE TA	6X15	4X108	65,1	16	BD-WRTA601516D1B	159
	WINRACE TA	6X15	4X108	65,1	28	BD-WRTA601528D1B	159
106/205/306/309	FULLRACE A	7X15	4X108	65,1	16	BD-FRA701516D1B	181
	FULLRACE A	7X16	4X108	65,1	25	BD-FRA701625D1B	205
106/205/306/309	FULLRACE A	7X17	4X108	65,1	17	BD-FRA701717D1B	219
206 RC (Gr.N)	FULLRACE A	7x15	4X108	65,1	28	BD-FRA701528D1B	181
	FULLRACE A	7X17	4X108	65,1	28	BD-FRA701728D1B	219
206 Super 1600	FULLRACE A	7X17	4X120	92	39,5	BD-FRA701739S206	219
206 WRC Evo 2	FULLRACE A	8X18	5X130	104,1	35	BD-FRA801835Q2B	254
207 S2000	FULLRACE T	7X15	5X130	104,1	29	BD-FRAC701529Q2B	200
	ACROPOLIS						
	FULLRACE A	8X18	5X130	104,1	40	BD-FRA801840Q2B	254
306 MAXI	FULLRACE A	8X18	4X108	65,1	43	BD-FRA801843D1B	254
<b>RENAULT</b>							
Twingo 2 R2	WINRACE A	6,5X16	4X100	60	55	BD-WRA651655C3-B	209
	FULLRACE TR	6X15	4X100	60	36	BD-FR-601536C-B	181
Clio 1	FULLRACE A	7X15	4X100	60	38	BD-FR-701538C3-B	181
Clio 2 RS 2.0 (Gr.N)	FULLRACE A	7X15	4X100	60	43	BD-FR-701543C3-B	181
	WINRACE A	7X16	4X100	60	36	BD-WRA701636C3B	191
Clio 3 R3	FULLRACE A	7X17	5X108	60	41	BD-FRA701741J2B	219
Clio 3 R3 Access	FULLRACE A	7X17	5X108	60	51	BD-FRA701751J2B	219
Clio 2 Super 1600	FULLRACE A	7X17	4X100	60	34	BD-FRA701734C3B	219
Mégane 1 Maxi	FULLRACE A	8X18	4X100	60	34	BD-FRA801834C3B	254
Mégane 3 RS N4	FULLRACE A	8X18	5X114,3	66	50	BD-FRA801850L6B	254
<b>SKODA</b>							
Fabia S2000	FULLRACE A	8X18	5X135	100	60	BD-FRA801860FABB	254
<b>SUBARU</b>							
Impreza STI (Gr.N)	FULLRACE A	7X15	5X114,3	56	49	BD-FRA701549LB	181
	FULLRACE A	8X17	5X114,3	56	49	BD-FRA801749L3B	233
	FULLRACE A	8X18	5X114,3	56	48	BD-FRA801848H3B	254
	FULLRACE A	8X18	5X114,3	56	53	BD-FRA801853L3B	254
<b>SUZUKI</b>							
Swift	FULLRACE TA	6,5x15	5X114,3	60	46	BD-FRA651546L4B	182
<b>TOYOTA</b>							
Corolla WRC	FULLRACE A	8X18	4X114,3	65	41	BD-FRA801841I6B	254

## JANTES ALU COMPÉTITION FORGÉES

ENG • Forged Alu Competition Rims

ESP • Llantas aluminio competición forjadas

Exemple de prix :  
7x16 : 1077€ de 4,5x13" à 15x22"  
7x17 : 1079€  
7,5x17 : 1086€  
8x18 : 1122€



**Forged GT**  
de 4,5"x13" à 15"x22"



**Forged F**  
de 4,5"x13" à 15"x13"



**Forged Five**  
de 4,5"x13" à 15"x22"



**Forged Seven**  
de 4,5"x13" à 15"x22"



**Forged I**  
supplément de prix de 61€  
pour ce modèle



**BF**  
supplément de prix de 126€ pour ce modèle

• 13" WINRACE A



À partir de  
5,1 kg  
en 7x13

Utilisation RALLYE	ASPHALTE
Nbre de trous	1 à 5
ET	+11 à +34 - 0 à +40
Dimensions	7X13 - 8,5X13
Prix selon dimension	168€ - 217€

• 14" WINRACE TA



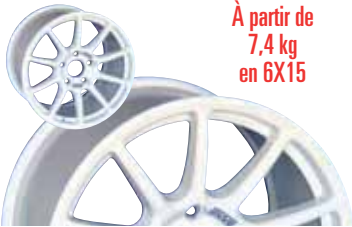
À partir de  
6,7 kg

Utilisation RALLYE	ASPHALTE, TERRE
Nbre de trous	1 à 5
ET	+12 à +53
Dimensions	6X14
Prix	172€

# JANTES SUR MESURE



• 15" FULLRACE



À partir de  
7,4 kg  
en 6X15

Utilisation RALLYE	ASPHALTE, TERRE
Nbre de trous	1, 3, 4, 5
ET	0 => +52
Poids (à partir de)	7,5kg - 7,9kg - 7,9kg
Dimensions	6X15 - 6,5X15 - 7X15 - 8x15
Prix selon dimension	181€ - 182€ - 181€ - 274€

• 15" ET 17" CAST FIVE

Asphalte et circuit.  
Supplément couleur personnalisé : 39€ / jante.

Asphalt and track.  
Custom color supplement: 39€ / rim.  
Asfalto y circuito.  
Suplemento color personalizada: 39€ / llanta.



Dimensions	ET	€
6,5x15	15 à 43	180
7x17	20 à 48	234

• 16" WINRACE A



Utilisation RALLYE	ASPHALTE
Nbre de trous	1 à 5
ET	+10 à +60
Poids (à partir de)	8,3kg - 9,5kg - 10,5kg
Dimensions	6,5X16 - 7X16 - 7,5X16 - 8X16
Prix selon dimension	209€ - 191€ - 229€ - 220€

• 16" FULLRACE A



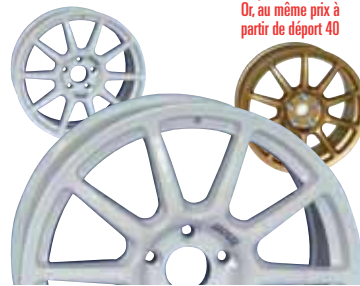
Utilisation Rallye	ASPHALTE
Nbre de trous	1 à 5
ET	10 à + 60
Poids (à partir de)	9,5kg
Dimensions	7x16 et 8x16
Prix	205€ - 229€

• 17" FULLRACE A



Poids	Environ 500g de moins qu'une Winrace, plus légère et plus résistante.
ET	+15 à +55 / -5 à +55
Poids (à partir de)	8kg - 9kg
Dimensions	7X17 - 8X17
Prix	219€ - 233€

• 18" FULLRACE A



Poids	Environ 500g de moins qu'une Winrace, plus légère et plus résistante.
ET	-30 à +70
Poids (à partir de)	9,4kg
Dimensions	8X18
Prix	254€

Disponible en couleur Or, au même prix à partir de départ 40

• 18" FULLRACE AC



Dimensions	10x18 et 11x18
Prix	359€ - 368€

• 18" FULLRACE FLOW FORMING



Caractéristiques similaires à une jante forgée

+ légère  
+ résistante

Utilisation Rallye	ASPHALTE / CIRCUIT
ET	selon tailles
Poids (à partir de)	
Dimensions	8x18 - 8,5x18 - 9x18 - 9,5x18 et 10x18
Prix	332€ - 383€ - 389€ - 398€ - 410€

• OPTION 2 :  
CHOISISSEZ VOTRE COULEUR

Toute la gamme BRAID est déclinable dans toutes les couleurs.

SUPPLÉMENT DE 49€ PAR JANTE



# SPÉCIFIQUE

# SUR MESURE

# SUR MESURE



**BZ / PORSCHE**



**FORMULE / MONOPLACE**



**NEIGE**

## • Jantes BZ spécial Porsche 911 - Classic

- Spécialement conçues pour les Porsche 911 Classic (année '60, '70, '80) pour une utilisation routière et compétition.
- Jante monobloc (perçages 5x130, alésage 71,6 mm).
- Couleur : noir mat

Specialy designed for Classic Porsche 911 (60's, 70's, 80's) for road and competition use.  
Monobloc rim (5x130, 71,6mm)  
Color : Matt Black

Specialmente diseñado para Porsche 911 Classic (años '60, '70, '80) para un utilización en carretera y competición.  
Monobloque llanta (5x130, 71,6mm)  
Color : Negro mate

à partir de  
**391€**

**SPÉCIAL  
PORSCHE**



BZ 15"	Dimensions	Poids	ET	€
	4x15	5.7 Kg	ET10	598
	5x15	5.8 Kg	ET23	598
	5.5x15	5.9 Kg	ET29	598
Version voile noir	6x15	6.0 Kg	ET35	391
Version voile poli	6x15	6.0 Kg	ET35	598
	7x15	6.1 Kg	ET23	598
	8x15	6.3 Kg	ET10	638
	9x15	6.8 Kg	ET-3	681
	10x15	7.3 Kg	ET-15	722
	11x15	7.8 Kg	ET-27	804
	12x15	8.3 Kg	ET-40	886

BZ 16"	Dimensions	Poids	ET	€
	4x16	5.8 Kg	ET10	699
	5x16	5.9 Kg	ET23	699
	6x16	6.1 Kg	ET35	699
	7x16	6.2 Kg	ET23	699
	8x16	6.4 Kg	ET10	743
	9x16	6.9 Kg	ET-3	785
	10x16	7.4 Kg	ET-15	826
	11x16	7.9 Kg	ET-27	903

BZ 17"	€
7X17 et 7,5X17	806
8X17 et 8,5X17	847
9X17 et 9,5X17	889
10X17 et 10,5X17	930
11X17 et 12X17	1008

## • Nettoyant Jantes OMP

ENG • OMP Rims Cleaner  
ESP • Limpiador Llantas OMP  
Réf. O-PC01001



**8,50€**



## • CM RACE 10" ET 13"

Pour proto ou monoplace ne dépassant pas 800 kg.  
Elle est plus légère que la célèbre Formrace et comporte les inserts en acier.  
Poids : à partir de 2,9kg  
Dimensions : de 5,5x10 à 8x10 et 4x13 à 15x13

For prototype or single car no more than 800kg.  
It is lighter than the famous Formrace and has steel inserts.  
Weight: from 2.9kg  
Dimensions: from 5,5x10 to 8x10 and 4x13 to 15x13

Para proto o monoplaça no superior a 800kg.  
Es más ligera que el famoso Formrace y comporte los inserts en acero.  
Peso: a partir de 2.9kg  
Dimensiones: de 5,5x10 a 8x10 y 4x13 a 15x13

à partir de  
**328€**

**NEW**



## • FORMRACE



Formrace 16  
de 4x13 à 15x13  
ET de -100 à +100

à partir de  
**307€**



Formrace Mononut  
de 4x13 à 15x13  
ET de -100 à +100

## • 15" FULLRACE N

5x15  
Utilisation neige et glace  
Snow and ice use  
Utilización nieve y hielo

**187€**



## • 16" WINRACE N

5x16  
ET de 10 à +57  
7,9kg

**206€**



## • 16" WINRACE N LARS

5,5x16  
ET de 10 à +60  
7,8kg

**205€**



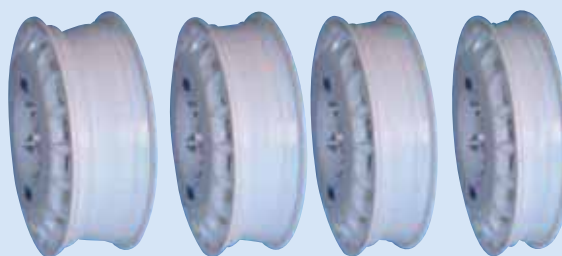
## • 16" WINRACE N TCT

3x16 à 4,5x16  
5/4x16 à 8x16  
de 1 à 5 trous.

396€  
542€

**JANTE MONOBLOC SUR MESURE  
DE 3X16" À 8X16"**

à partir de  
**375€**



**NEIGE /  
glace**



# JANTES TERRE / 4X4 SUR MESURE



Nous avons la possibilité de fabriquer sur mesure les jantes modèles Fullrace AC TCT et FF TCT (Flowforming), Winrace N et Lars TCT, la Fullrace et Winrace T (4x4), Fullrace B TCT en 14" et Fullrace T (4x4) TCT en 15".



**4X4**



**RALLYCROSS / MONOBLOC**



**TERRE / MONOBLOC**

## • 16" FULLRACE T DAKAR

Utilisation Rallye	Raid, 4x4
Nbre de trous	1 à 6
ET	-25 à + 50
Poids	T1 et T2 Fia
Dimensions	7x16
Prix	289€



**NEW**

## • 17" FULLRACE A RALLYCROSS

Dimensions	8x17
Prix	242€



**NEW**

## • 14" WINRACE TA

Utilisation RALLYE	ASPHALTE, TERRE
Nbre de trous	1, 3, 4, 5
ET	+12 à +53
Poids (à partir de)	6,7kg
Dimensions	6X14
Prix	172€



## • DÉMONTABLES

SÉRIE 1 : 2 ou 3 parties

Nbre de trous	1 à 6
ET	-20 à +60
Dimensions	5X13 ou 9X16
Prix	à partir de 595€



## • 17" FORGEE RALLYCROSS

**NEW**



## • 15" FULLRACE TR

Utilisation RALLYE	TERRE
Nbre de trous	1, 3, 4, 5
ET	+35 à +52
Poids (à partir de)	8,3kg
Dimensions	6X15
Prix	181€



## • 16" WINRACE T

Utilisation	RAID, 4x4
Nbre de trous	1, 3, 4, 5, 6
ET	-25 à +45
Dimensions	7X16
Prix	277€



Utilisation	Rallycross
Nbre de trous	1, 3, 4, 5
ET	0 à +70
Poids (à partir de)	NC
Dimensions	8x17
Prix	1129€



## • 15" FULLRACE T ACROPOLIS

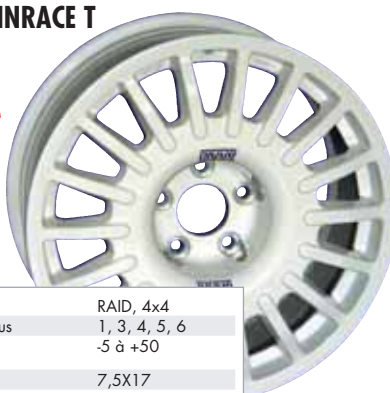
Utilisation RALLYE	TERRE AVEC PIERRE
Nbre de trous	1 à 6
ET	+10 =>+50
Poids (à partir de)	9,4kg
Dimensions	6,5X15 - 7x15
Prix selon dimension	188€ - 200€



## • 17" WINRACE T

Spécial gros étrier de frein

Utilisation	RAID, 4x4
Nbre de trous	1, 3, 4, 5, 6
ET	-5 à +50
Dimensions	7,5X17
Prix	298€



## • 18" FULLRACE A RALLYCROSS

**NEW**

ET	+40 à +70
Dimensions	8X18
Prix	265€



## • 10" TENRACE KART CROSS/QUAD

Utilisation	Kartcross & Quad
Nbre de trous	4
ET	
Poids (à partir de)	NC
Dimensions	5x10 à 8x10
Prix selon dimension	à partir de 114€



# BRAID

## JANTES SUR MESURE TARIFS SUR DEVIS À LA DEMANDE

Quelques exemples de prix ...  
6X13 : 461€  
7X15 : 564€  
7,5X17 : 775€  
8X18 : 947€

Spécialiste de la jante démontable en plusieurs parties, BRAID s'est aussi imposé comme un fabricant renommé de jantes faites sur mesure selon les vœux de chacun. Utilisables aussi bien en compétition que pour une utilisation quotidienne. Quasiment toutes les dimensions sont possibles, n'hésitez donc pas à nous contacter pour plus de renseignements.

Specialist of multi-parts removable rim, BRAID has also established itself as a leading manufacturer of custom rims made according to the wishes of each. Used both in competition or daily use. Almost all sizes are available, so do not hesitate to contact us for more informations.

Especialista de la llanta desmontable en varias partes, BRAID se ha impuesto como un fabricante reelegido de llantas hechas a medida según los deseos de cada uno. Utilizables tanto en competición como para una utilización diaria. Casi todas las dimensiones son posibles, no dudará pues en contactarnos para más información.

### • Série GT



Dimensions 4.5X16 au 15X18  
Nbre de trous 1 à 6  
ET -100 à +100

### • Série BL

Alu forgé



Dimensions 4.5X15 au 15X17  
Nbre de trous 1 à 6  
ET -100 à +100

### • Série 1R



Dimensions 4.5X13 au 15X15  
Nbre de trous 1 à 6  
ET -100 à +100

### • Série 1FR



Dimensions 4.5X16 au 15X17  
Nbre de trous 1 à 6  
ET -100 à +100

### • Série 1FMR



Dimensions 4.5X18 au 15X22  
Nbre de trous 1 à 6  
ET -100 à +100

### • Série 6R



Dimensions 4.5X13 au 15X15  
Nbre de trous 1 à 5  
ET -100 à +100

### • Série 6FR



Dimensions 4.5X16 au 15X17  
Nbre de trous 1 à 5  
ET -100 à +100

### • Série 6FMR



Dimensions 4.5X18 au 15X22  
Nbre de trous 1 à 5  
ET -100 à +100

### • Série 1RC



Dimensions 4.5X10 au 15X15  
Nbre de trous 1 à 6  
ET -100 à +100

### • Série 2RC

à partir de  
461€  
en 6x13"



Dimensions 4.5X13 au 15X14  
Nbre de trous 4  
ET -100 à +100

### • Série 4RC



Dimensions 4.5X13 au 15X15  
Nbre de trous 1, 4, 5  
ET -100 à +100

# JANTES SUR MESURE HORS NORMES



## • Winrace TCT

Nouvelle jante monobloc, toutes dimensions possibles, du 4x13 au 13x18. 1, 3, 4, 5 trous.  
Prix sur demande en fonction de la dimension et de la quantité.

**UK** New monobloc rim, all sizes possible, from 4x13 to 13x18. 1, 3, 4, 5 holes.  
Price on demand in terms of dimensions and quantity.

**ES** Nueva llanta monobloque, todas dimensiones posibles, del 4x13 al 13x18. 1, 3, 4, 5 agujeros.  
Precio sobre demanda en función de la dimensión y la cantidad.

### JANTE MONOBLOC SUR MESURE DE 4X13" À 13X18"



à partir de  
**323€**



**ASPHALTE  
TERRE**

Existe aussi pour le 4x4: de 4x15 à 11x17" à partir de **342€**

## • FULLRACE TCT

Modèle haut de gamme plus résistant et plus léger.  
Toutes dimensions possibles, du 4x14 au 9,5x18. 1, 4, 5 trous.  
Prix sur demande en fonction de la dimension et de la quantité.

**UK** Top of range model stronger and lighter, all sizes possible, from 4x14 to 9,5x18. 1, 4, 5 holes.  
Price on demand in terms of dimensions and quantity.

**ES** Modelo de gama alta más resistente y más ligero. Todas dimensiones posibles, del 4x14 al 9,5x18. 1, 4, 5 agujeros.  
Precio sobre demanda en función de la dimensión y la cantidad.

### de 4x14 à 9,5x18, prix nous consulter



à partir de  
**362€**



**ASPHALTE  
TERRE**

Existe aussi en flow forming avec les caractéristiques d'une jante forgée de 10,5x18 à 13x18 à partir de **644€**

## Formulaire pour fabrication d'une jante 3 parties

Form for 3 parts rim manufacturing / Formulario para fabricación de una llanta 3 partes

BRAID vous propose des jantes démontables en 3 parties réalisées sur mesure en fonction de vos indications. Les tarifs proposés sont à titre indicatifs en fonction de la taille des jantes que vous recherchez. Pour ces jantes il n'y a pas d'application de série et ces modèles démontables sont fabriqués spécifiquement en fonction des dimensions et des finitions que vous nous aurez indiqués. Pour passer commande et préalablement obtenir la cotation exacte et la validation BRAID pour la création des pièces, il faut nous faire parvenir la fiche de renseignements dûment remplie.

**UK** BRAID offers demountable 3 parts rims custom made according to your specifications. Prices are indicative based on the size of the rims you are looking for. For these rims there is no application of these series and demountable models are made specifically according to the dimensions and finishes you have indicated. To order and first obtain the exact quotation and BRAID validation for creating parts, we must send the information sheet duly filled.

**ES** BRAID le propone llantas desmontables en 3 partes realizadas a medida en función de sus indicaciones. Las tarifas propuestas dependen a título orientativo de la talla de las llantas que busca. Para estas llantas no hay aplicación de serie y estos modelos desmontables se fabrican específicamente en función de las dimensiones y acabados que nos habrá indicado. Para hacer pedido y obtener previamente la cotización exacta y la validación BRAID para la creación de las partes, es necesario hacernos llegar la ficha de información bien llenada.

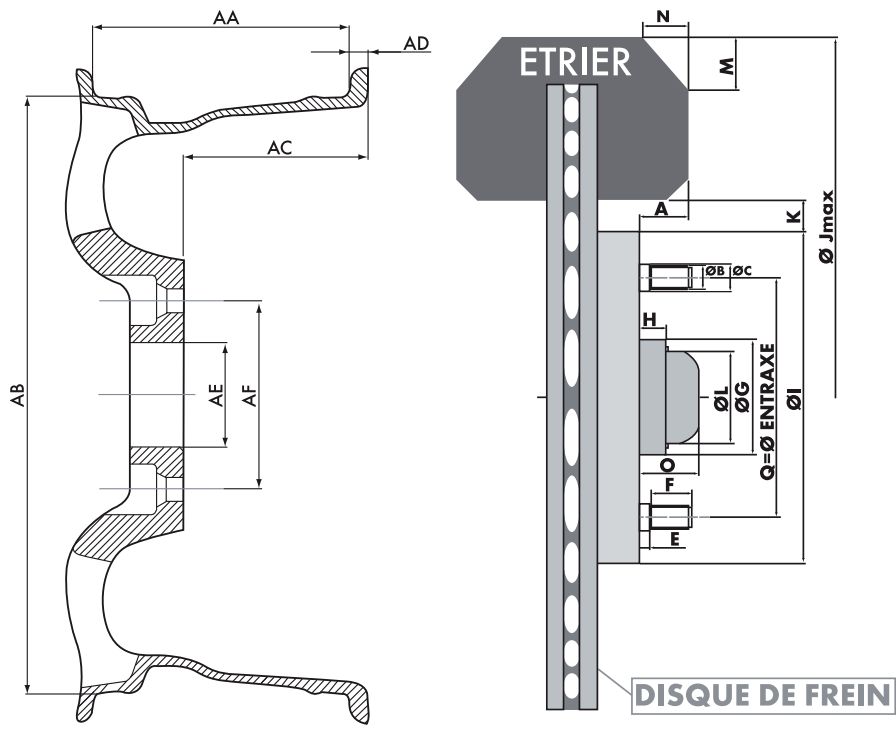
Nous avons la possibilité de fabriquer sur mesure les jantes modèles Fullrace AC TCT et FF TCT (Flowforming), Winrace N et Lars TCT, la Fullrace et Winrace T (4x4), Fullrace B TCT en 14» et Fullrace T (4x4) TCT en 15.

### SCHÉMA DE CALCUL DE L'ENTRAXE

3 trous  
Q = Zx1,155

4 trous  
Q = Zx1,414

5 trous  
Q = Zx1,701





## • TB 15

La référence pneumatique des reines rallyes des années 70.

Tire reference of 70's rally / Referencia de los años 70 para rally.

Désignation Michelin compétition	Dimension métrique équivalente + indice de charge et de vitesse	Circonférence de roulement	Jantes recommandées	€
16 / 53 - 13 TB 15	175 / 60 R 13 72V	1636 mm	5" à 6"	231,60
20 / 53 - 13 TB 15	225 / 45 R 13 77V	1624 mm	7" à 8,5"	268,80
15 / 60 - 15 TB 15	170 / 65 R 15 77V	1840 mm	4,5" à 6"	292,80
18 / 60 - 15 TB 15	215 / 55 R 15 79V	1879 mm	6" à 7,5"	333,60
23 / 62 - 15 TB 15	270 / 45 R 15 86V	1916 mm	8,5" à 10,5"	381,60
26 / 61 - 15 TB 15	295 / 40 R 15 87V	1884 mm	10" à 11,5"	384
29 / 61 - 15 TB 15	335 / 35 R 15 93V	1903 mm	11" à 13"	422,40

Ces prix peuvent subir des variations pour confirmation contactez-nous

### Exemples de voitures pouvant être équipées en TB 15

<b>16 / 53 - 13</b>	R8 Gordini Gr.2, R5 Alpine Gr.2, Alpine A110 Gr.3, Opel Kadett GT/E Gr.1, BMW 2002, Ford Escort Rs Gr.1, VW Golf GTI Gr.1, Peugeot 104 Zs Gr.2, Simca R2 Gr.2. Avant : Alpine A110 Gr.4
<b>20 / 53 - 13</b>	Opel Kadett GT/E Gr.2, Ford Escort Rs Gr.2, BMW 2002 Gr.2, VW Golf GTI Gr.2, Sunbeam Lotus Gr.2. Arrière : Alpine A110 Gr.4
<b>15 / 60 - 15</b>	Porsche 911 GR.3.
<b>18 / 60 - 15</b>	Avant : Porsche 911 GR4/GRB, Ferrari 308 GR4/GRB, Lancia Stratos GR4, Alpine A310 GR4/5, R5 Turbo GRB, Opel Ascona 400 GR4, Opel Manta 400 GRB, Fiat 131 Abarth GR4, Toyota Celica GRB.
<b>23 / 62 - 15</b>	Avant & Arrière : Audi Quattro GRB, Toyota Supra GRA. Arrière : Opel Ascona 400 GR4, Opel Manta 400 GRB, Fiat 131 Abarth GR4, Toyota Celica GRB.
<b>26 / 61 - 15</b>	Arrière : Porsche 911 GR4 / GRB, Lancia Stratos GR4, Alpine A310 GR4/5, Opel Ascona 400 GR4, Opel Manta 400 GRB, Fiat 131 Abarth GR4, R5 Turbo GRB.
<b>29 / 61 - 15</b>	Arrière : Porsche 911 RSR, Lancia Stratos, Ferrari 308 GTB Gr.4.

Le TB : Le pneu de course utilisable sur la route

Homologués route



## • TB 5 R / F

Les gammes TB 5 R & F, sont les pneus parfaitement adaptés pour le rallye VHC, sur route sèche, abrasive et à fortes sollicitations.

R : Mélange gomme intermédiaire.  
F : Mélange gomme tendre.

UK TB 5 R & F ranges are perfect tires for VHC rally, on dry road, abrasive and heavy loads.

R : Intermediate rubber mix  
F: Soft rubber mix

ES Las gamas TB 5 R & F, son neumáticos perfectamente adaptados para rally VHC, sobre carretera seca, abrasiva y a fuertes sollicitaciones.

R: Mezcla goma intermedia  
F: Mezcla goma blanda

Désignation Michelin compétition	Dimension métrique équivalente + indice de charge et de vitesse	Circonférence de roulement	Jantes recommandées	€
16 / 53 - 13 TB5 F	185 / 55 R 13 72 V	1625 mm	5" à 6,5" *	231,60
20 / 53 - 13 TB5 F	245 / 40 R 13 77 V	1625 mm	8" à 9,5" *	268,80
17 / 58 - 14 TB5 F	185 / 60 R 14 82 V	1791 mm	5" à 6,5"	284,40
18 / 60 - 15 TB5 F/R	225 / 50 R 15 79 V	1857 mm	6" à 8" *	333,60
23 / 62 - 15 TB5 F/R	270 / 45 R 15 86 W	1903 mm	8,5" à 10,5" *	381,60
26 / 61 - 15 TB5 F/R	285 / 40 R 15 87 W	1871 mm	9,5" à 11" *	384

Ces prix peuvent subir des variations pour confirmation contactez-nous

23 / 59 - 15 TB5 R	265 / 40 R 15 92 W			381,60
29 / 61 - 15 TB5 R	335 / 35 R 15 93 W	1890 mm	11" à 13" *	422,40

Ces prix peuvent subir des variations pour confirmation contactez-nous

\* L'expérience de la compétition de cette époque démontre que des jantes plus larges de 1 pouce (1") par rapport à la norme ETRTO étaient souvent utilisées.

ETRTO : European Tyre and Rim Technical Organisation (Organisation européenne regroupant les fabricants européens de pneumatiques)

Homologués route



## • PB20

La référence en pneu pluie à l'époque du TB !

18 / 60-15 PB20	225 / 50 R15 79W	364,80€
23 / 62-15 PB20	270 / 45 R15 86W	417,60€



NEW

Homologués route

## • XAS FF

Le pneu de route utilisé pour la course

Lancé en 1965, le XAS est resté le pneu de référence jusqu'à la fin des années 70.

UK The road tire used for racing

Launched in 1965, the XAS remained the reference tire until the late 70's.

ES El neumático de carretera utilizado para carrera.

Lanzado en 1965, el XAS permaneció el neumático de referencia hasta el fin de los años 70.

Désignation Michelin compétition	Dimension métrique équivalente + indice de charge et de vitesse	Circonférence de roulement	Jantes recommandées	€
XAS FF	155 HR 13 78H	1763 mm	4" à 5"	194,40
XAS FF	165 HR 13 82H	1824 mm	4" à 5,5"	196,80
XAS FF	185 HR 13 88H	1903 mm	4,5" à 6,5"	222
XDX	185/70 VR 13 86V			NC
XAS FF	155 HR 15 82H	1921 mm	4,5" à 5,5"	202,80

Ces prix peuvent subir des variations pour confirmation contactez-nous.



### Exemples de voitures pouvant être équipées en XAS FF

<b>155 HR 13 XAS FF</b>	Alpine A110, R8 Gordini, Opel Kadett GTE, Cortina Lotus Mk1 Mk2, Lotus Elan, Simca 1000 rallye 1 & 2, Escort Rs
<b>165 HR 13 XAS FF</b>	Alpine A110, R8 Gordini, Opel Kadett GTE, Cortina Lotus Mk1 Mk2, Lotus Elan, Simca 1000 rallye 1 & 2, Escort Rs, BMW 2002, Ford Capri, R17 TS
<b>185 HR 13 XAS FF</b>	Bagheera (AR), Alpine A 310 (AR), Triumph 2500
<b>155 HR 15 XAS FF</b>	Alfa 1600, Giulia, Giulietta, Triumph TR2 et TR3, Porsche 914/4, MGA, Volvo Amazone et 131



**NOUVELLE RÉGLEMENTATION 2015 EN RALLYE CHAMPIONNAT DE FRANCE**

Championnat France 2ème division, Rallyes nationaux et régionaux. Voir détail et mise à jour sur le site FISA.org  
**Extraits décision bureau Exécutif 8 et 9/12/2014 :**  
Pneus de 13 pouces, pneus de 14 pouces  
Pneus à sculptures moulées type FIA sec ou pluie (pas de changement).  
Pneus de 15, 16, 17 et 18 pouces

- Soit les **nouveaux pneus FIA-ERC à sculptures moulées**, avec un **taux d'entaillage de 23% minimum** (liste de référence : pneus FIA désignés pour le sec et la pluie).  
- Soit les **anciens pneus type FIA à sculptures moulées**, avec un **taux d'entaillage de 17% minimum** et **création obligatoire de deux lignes sur la circonférence** de la bande de roulement.

Un dessin préconisant la position optimale de ces deux lignes sera **fourni par les manufacturiers concernés**.  
- Soit les **pneus pluie**.

**Pneus des GT**  
Pneus à sculptures moulées type FIA sec ou pluie (pas de changement).

Rappels  
Le **retailage** (selon dessins préconisés par les manufacturiers) et le **panachage** sont **libres**.  
Pneus autorisés dans les **rallyes internationaux** : pneus à sculptures moulées avec un taux de taillage de 23%, conformes à la nouvelle réglementation FIA (pneus désignés).

**• Rallye Asphalt / ENG • Asphalt rally / ESP • Rally Asfalto**

Dimension	TYPE	Diam mm	BDR mm	Section mm / Jante pouce	CDR mm	Jante	€
16x57x14	SA00-SA20-SA30-PA00	570	160	180 / 6	1764	5,5 ; 6,5	246
19x57x15	SA20					5,5 ; 6,5	320,40
19x57x15	P2G					5,5 ; 6,5	312,60
19x58x15	R11-R21-R31						297
20x58x15	SA02-SA22-PA02	578	210	215 / 7	1797	6 ; 8	312
19x60x16	R11-R21-R31						306
20x61x16	SA00-SA20						357,60
19x62x17	PA00-SA30	624	193	202 / 7	1917	7	363
19x62x17	SA00-SA20	624	193	202 / 7	1917	7	324
19x63x17	R11-R21-R31	624	190	200 / 7	1960	7	363
20x63x17	SA00-SA20	627	200	225 / 8	1943	7,5 ; 9	363
20x65x18	PB00-SA01-SA20-031B	647	210	227 / 8	2007	7,5 ; 8,5	399
20x65x18	SA30	647	210	227 / 8	2007	7,5 ; 8,5	320
20x65x18	R01-R11	647	210	227 / 8	2007	7,5 ; 8,5	399
20x65x18	R21-R31	647	210	227 / 8	2007	7,5 ; 8,5	399
24x65x18	SA02-SA20-PE00	645	230	250 / 9	2040	8,5 ; 10,5	459
29x65x18	SA22-SA32-PE00	651	278	323 / 12	1995	11,5 ; 12,5	523,80



Sur asphalt sec, les contraintes qui s'exercent sur le pneumatique sont conséquentes : freinages brutaux, vitesse de passage en courbe élevée, forts appuis latéraux ...

Sur asphalt, la priorité est donnée à la performance pure du pneumatique, mais les pilotes souhaitent également de la constance et de la polyvalence quand la météo est incertaine.  
Les pneus Michelin sont à la fois polyvalents, constants et performants.

On dry asphalt, the stresses exerted on the tire are substantial: hard braking, high speed crossing curve, strong lateral support ...

On asphalt, priority is given to the pure performance of the tire, but drivers also look for consistency and versatility when the weather is uncertain.  
Michelin tires are both versatile, consistent and efficient.

Sobre asfalto seco, las tensiones que ejercerse sobre el neumático son consecuentes: frenados brutales, velocidad de pasaje en curva elevada, apoyos laterales fuertes...

Sobre asfalto, la prioridad se da a la prestación pura del neumático, pero los pilotos quieren también consistencia y polivalencia cuando el tiempo esta incierto.  
Los neumáticos Michelin son a la vez polyvalentes, constantes y competentes.

Dry asphalt high performance  
Use: Wet to dry condition based based mixtures.

Wet asphalt  
Adapts to a depth of greater water after resizing.

Very wet asphalt  
Rain tires 100%

Specific tires for GT type cars in 18" (front & rear).  
Available for 'rain' and asphalt few to very abrasive.

Asfalto seco  
Prestación elevada  
Utilización: condición húmeda a seca con arreglo de las mezclas.

Asfalto húmeda  
Adaptarse a una profundidad de agua más importante después repodación.

Asfalto mojado  
Neumáticos lluvia 100%

Neumáticos específicos para coches de tipo GT en 18" (antes y atrás).  
Disponible para 'lluvia' y asfalto poco a muy abrasivo.

**• Types de gommes : SA**

Asphalte sec  
Performance élevée  
Utilisation : condition humide à sèche en fonction des mélanges.  
SA00 = 2 à 20°C  
SA20 = 15 à 35°C  
SA30 = 30 à 45°C

**PA et PB**

Asphalte humide  
S'adapte à une profondeur d'eau plus importante après retailage.  
PA00 = 2 à 20°C

**PC**

Asphalte mouillé  
Pneus pluie 100%  
2 à 20°C

**PE**

Pneus spécifique pour les voitures de type GT en 18" (avant & arrière).  
Disponibles pour la « pluie » et l'Asphalte peu à très abrasif.



SA

PA

PB

PB

PC

PE



**• Course de côte**

ENG • Hill climbing / ESP • Carrera de Cuesta

Dimension	Type	€
20/54 - 13	S5A	271,20
24/57 - 13	S5A	336,60
19/57 - 15	S5B	326,40
20/61 - 17	S5B	369
24/61 - 17	S5B	400,80
24/65 - 18	S5A	421,80
27/65 - 18	S5A	451,20
30/65 - 18	S7H	472,20
21/65 - 19	S5B	421,80
20/54 - 13	P310	241,20
24/57 - 13	P310	292,20
19/57 - 15	P2G	312,60
19/62-17	PA00	363
24/61 - 17	P2E	385,20
24/65-18	P2G	459
29/65-18	P2G	523,80

**NEW**

Pluie

**• Rallye Terre**

ENG • Gravel rally / ESP • Rally Tierra

**• Types de gommes : TZ et TZS**

Asymétrique : L = gauche et R = droite  
Sculpture assez fermée  
Favorise le contact gomme/sol  
Optimise l'adhérence et la motricité

Boue, sablonneux = gomme 70  
Terre meuble = gomme 80  
Terre dure et cailloux enchâssés = gomme 5 et 90

Asymmetric: L = left and R = right  
Fairly closed Sculpture  
Promotes contact rubber / soil  
Maximizes grip and traction

Mud, sandy = gum 70  
Loose soil = gum 80  
Hard earth and pebbles embedded = gum 5 and 90

Tipos de gommas:  
Asimétrica: L = izquierda y R = derecha  
Estructura bastante cerrada.  
Favorece el contacto goma/suelo  
Optimiza la adherencia y la motricidad

Barro, arenoso = goma 70  
Tierra blanda = goma 80  
Tierra dura y piedras engastadas = goma 5 y 90



Dimension	Coté	Type	Ø mm	BDR mm	Section mm / Jante pouce	CDR mm	Jante	€
14/60 - 14		TL80 - TL90	600	148	182 / 6	1822	5 - 6.5	268,20
14/62 - 15		TL70 - TL80						275,40
16/64 - 15	Gauche	TZL70 - TZL80 - TZL90	644	164	205 / 6	1934	5.5 - 6.5	304,20
	Droit	TZR70 - TZR80 - TZR90	644	164	205 / 6	1934	5.5 - 6.5	304,20
17/65 - 15	Gauche	TZSL70 - 80 - 90	648	175	226 / 7	1955	6 - 7.5	342
	Droit	TZSR70 - 80 - 90	648	175	226 / 7	1955	6 - 7.5	342
17/65 - 15	Gauche	TZL - 80 - 85	648	175	226 / 7	1955	6 - 7.5	385,20
	Droit	TZR - 80 - 85	648	175	226 / 7	1955	6 - 7.5	385,20
18/66 - 15		TL40						363

Ces prix peuvent subir des variations pour confirmation contactez-nous



TZ - TZS

# ACCESSOIRES PNEUS

ENG • Tires Accessories  
ESP • Accesorios Neumáticos

# LIAISON AU SOL

SUSPENSION & STEERING

CONEXIÓN AL SUELO

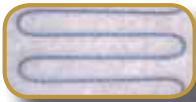


export : +33 4 67 17 96 96  
email : info@performance-parts.fr

Ces couvertures chauffantes de haute qualité technique sont très efficaces et offrent un réel avantage pour les compétitions mondiales. Elles sont uniques grâce à leurs fameuses bandes latérales qui assurent la transmission uniforme de la chaleur aux roues.

These high technical quality electric blankets are very efficient and offer a real advantage for world competitions. They are unique thanks to their famous lateral bands which assure a uniform transmission of the heat to wheels.

Estas mantas eléctricas de alta calidad técnica son muy eficaces y ofrecen un real ventaja para las competiciones mundiales. Están únicas gracias a sus famosas bandas laterales que aseguran la transmisión uniforme del calor a las ruedas.



Câble en Teflon cousu en position radiale à l'intérieur de la couverture chauffante (sans silicone)

Teflon cable sewn in radial position within the electric tirewarmer (without silicone)

Cable en Teflon cosido en posición radial a interior de la manta eléctrica (sin silicona).



SILVERTEX : isolation interne qui optimise le temps de chauffe et qui permet une meilleure isolation contre les températures extérieures

SILVERTEX : internal insulation which optimizes heating time and which allows a better insulation against outside temperatures

SILVERTEX : Aislamiento interno que optimiza el tiempo de calefacción y que permite un mejor aislamiento contra las temperaturas exteriores.



Option controleur : 786€



Application	Bande de roulement		Circonférence		Réf.	€ jeu de 4
	Avant	Arrière	Avant	Arrière		
Kart	130mm	210mm	880mm	910mm	CA-TWK	600
Formule 3	180/250mm	240/300mm	1670/1800mm	1770/1850mm	CA-TWA1	1020
Voiture de tourisme	200/270mm	200/270mm	1920/2020mm	1920/2020mm	CA-TWA2	1020
Voiture DTM / Superstars	280/305mm	280/305mm	2050/2100mm	2050/2100mm	CA-TWA3	1200
Voiture GT	235/285mm	285/330mm	2070/2100mm	2130/2230mm	CA-TWA4	1800
Prototype	340/400mm	370/440mm	2100/2150mm	2170/2250mm	CA-TWA5	2400
Formule 1	250mm	320mm	>=2045mm	>=2054mm	CA-TWF1L	3180
<b>SILVERTEX</b>						<b>Option 660/le jeu</b>
LEO4 : thermo contrôleur pour un jeu, 4 câbles de 3m et un boîtier aluminium inclus						CA-WER004 786
Côte pour couverture chauffante pour un pneu (même couleur que la couverture chauffante)						CA-WTV004 102

Merci de préciser la taille de vos pneus à la commande.

# • Couvertures chauffantes

ENG • Tires warmers  
ESP • Mantas eléctricas



- 3 ans de garantie (retour usine pour réparation)

Kit composé de 4 couvertures chauffantes

Livré avec sac de transport.

Disponible en 2 versions :

- standard avec prise 110/230V (température fixe 85°C)

- professionnelle avec connecteurs pour thermo contrôleur LEO4 (température ajustable de 20°C à 100°C)

Couleur : Noir

Autres couleurs uniquement sur commande : Bleu, Jaune, Orange, Rouge, vert.

3 years warranty (manufacture return for fixing)

3 años de garantía (vuelta a la fabrica para reparación)

Kit consists of 4 electric tirewarmers  
Delivered with carrying bag.

Available in 2 versions:

- Standard with 110/230V plug (fixed temperature 85 °C)

- Professional with connectors for thermo controller LEO4 (adjustable temperature from 20°C to 100°C)

Color: Negro  
Other colors on demand : Silver, Blue, Carbon look, Yellow, Orange, Red

Kit compuesto de 4 mantas eléctricas  
Suministrado con bolso de transporte.

Disponible en 2 versiones:

- norma con toma 110/230V (temperatura fija 85°C)

- profesional con conectores para thermo controlador LEO4 (temperatura ajustable de 20°C a 100°C)

Color: Negro  
Otras colores unicamente sobre pedido: Plata, Azul, Carbono (look fibra), Amarillo, Naranja, Rojo

# • Machine à retailer les pneus

ENG • Shrink tires machine

ESP • Máquina que debe recortarse los neumáticos

Affichage digital de la puissance de chauffe. Réglage de 1 à 99% de la puissance délivrée par le transformateur. Mise en veille après 15 mn de non-utilisation. Tête compatible pour les lames actuellement utilisées. Puissance accrue qui permet le recreusage « en continu ». Conforme à la norme NF en 60335-2-45

Ref. : SCH-54145-1

Lames :  
Rondes de 3 à 5 mm largeur de creusage Ref : SCH-54700-1 (20 pièces) 14,90 €  
Rondes de 5 à 11 mm largeur de creusage Ref : SCH-54701-1 (20 pièces) 14,90 €

Digital display of heating power. Setting 1 to 99% of the power delivered by the transformer. Standby after 15 minutes of non-use. Compatible head for blades actually used. Increased power allows regrooving «continuous». Complies with norm NF 60335-2-45

Visualización digital de la potencia de calefacción. Ajuste de 1 al 99% de la potencia entregada por el transformador. Puesta en espera después de 15mn de no utilización. Cabeza compatible para las cuchillas actualmente utilizadas. Mayor potencia que permite la perforación «sin interrupción». Conforme a la norma NF en 60335-2-45

# • Chariot à pneus vertical

ENG • Vertical tires trolley

ESP • Carro a neumáticos vertical

Pour transport de pneus ou roues  
Supporte jusqu'à 125 kg  
Poids 3.5kg

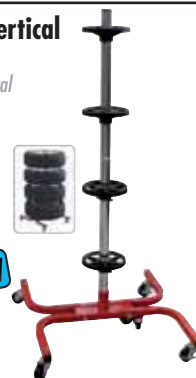
Ref : AS-CHARIOT-P

For tires or wheels transport  
Stands to 125kg

Para transportar neumáticos o ruedas  
Soporte hasta 125kg

NEW

45€



# • Compresseur monocylindre 12V T-MAX (35L/min)

ENG • Monocylinder compressor

ESP • Compresor monocilindro

8 bars

Pression 8 BARS  
Ø 30 cm. 15AMP Maxi.  
Alimentation 12V par allume cigare.  
Connexion rapide.  
Manomètre  
Support avec silent bloc.

Ref. : AS-COMBI1-T

47€



# • Housses de transport pour roues

ENG • Carrying cover for wheels

ESP • Funda de transporte para ruedas

Housse de rangement et de transport pour les roues ou les pneus.  
Taille universelle.

Ref : MN-009099

Storage bag and transport wheels or tires.  
Universal size.

Funda de almacenamiento y de transporte para ruedas o neumáticos.  
Talla universal.

19€



# • Compresseur bicylindre 12V T-MAX (110L/min)

ENG • Bicylinder compressor

ESP • Compresor bicilindro

Puissance max : 45 AMP.  
Pression max : 8 Bars  
Avec pinces de connexion batterie et cordon de 2,5 m.  
Tuyau 3m.  
Dim : L.32 x l.10 x h.19 cm (hors support)  
Manomètre  
Poids : 8kg

159€



559€

Schrader



• Clés à choc sans fil Rebco

ENG • Rebco Wireless Impact wrench  
ESP • Clave de impacto inalámbrica Rebco  
Poids : 3,25kg  
Force : 400Nm  
24 volts  
Autonomie 60mn  
Livrée avec une batterie

Ref. : LO-M68602

Weight : 3,25kg  
Power : 400Nm  
24 volts  
Autonomy 60mn  
Supplied with battery

Peso: 3,25kg  
Fuerza: 400Nm  
24volts  
Autonomía 60mn  
Suministrado con batería



337€



Option batterie supplémentaire

Ref. : LO-M68602-BAT 108€

• Clés à choc pneumatiques

ENG • Pneumatics impact wrench  
ESP • Claves de impacto neumáticas

Clé à choc King Tony  
Clé à chocs Compact 1/2"  
Longueur : 115,5mm  
Couple maxi : 610Nm

Ref. : KT-NC4610

NEW

178€

la clé à chocs 1/2" la plus courte actuellement disponible sur le marché



• Clé dynamométrique "Pro"

ENG • 'Pro' Torque wrench  
ESP • Clave dinamométrica 'Pro'

Clé 3/8 - 5 à 25 Nm  
Ref. : KT-343231A : 51€  
Clé 1/2 - 42 à 210 Nm  
Ref. : KT-344261A : 59€

Clé Pro industrie - 40 à 200 Nm  
Ref. : KT-344621DG : 122€

à partir de 51€



• Clés à choc

ENG • Impact wrench  
ESP • Clave de impacto

Livré avec 10 douilles 1/2":  
Dim : 10, 11, 12, 13, 14, 17, 19, 21, 22 et 24 mm.  
Rallonge 100 mm  
Mini huileur.  
4.3kg

Ref. : AS-404040

68€



• Clés à choc 1/2

ENG • 1/2 Impact wrench  
ESP • Clave de impacto 1/2

20V  
1220 Nm  
2 batteries Li-ion et chargeur ventilé  
2,6Ah

Ref. : KT-DW1826A



499€

NEW



• Jeu de douilles clés à chocs

ENG • Impact wrench sockets set  
ESP • Juego de casquillos claves a impactos

Spéciales jantes alu 1/2"  
17 - 19 - 21  
Ref. : KT-4403MP : 34€

Special alu rims 1/2"  
Especial llantas alu 1/2"

GARANTIE À VIE

Douille Ø19"  
Ref. : KT-441519M : 13€

Douille Ø17mm  
Ref. : KT-441517M : 13€

à partir de 13€



• Douilles avec protection Téflon® blanc

ENG • Sockets with white Teflon cover  
ESP • Casquillos con protección Téflon blanco

17mm  
Ref. : KT-494517MX

19mm  
Ref. : KT-494519MX

9€

NEW



• Eco renforcée

ENG • Reinforced Eco  
ESP • Eco reforzado

Acier avec renfort au centre.

Ref. : AS-1820C



6,90€

• Pro démontable

ENG • Removable Pro  
ESP • Pro desmontable

Carré : 1/2"  
17-19mm  
Longueur : 300mm  
Poids : 1.1kg

Square: 1/2"  
Length: 300mm  
Weight: 1.1kg

Ref. : KT-19961721

Cuadrado: 1/2"  
Longitud: 300mm  
Peso: 1,1kg



47€

GARANTIE À VIE

• Pro inox

ENG • Stainless Pro  
ESP • Pro inox

Poignée téflon.  
Longueur 34cm.  
Douille de 19.

Teflon grip.  
Length 34cm.  
Socket 19.

Ref. : FE-1820-CR

Mango téflon  
Longitud 34cm  
Casquillo de 19



59,90€

• Crème de montage universelle pour pneus

ENG • Universal mounting Cream for tires  
ESP • Crema de montaje universal para neumáticos

1Kg  
Ref. SCH-65947-71 : 7€

7€



• Bombe anti-crevaison

ENG • Puncture sealant spray  
ESP • Bomba antipinchazos

Compatible tout type de pneu.  
500ml

Ref. BA-4940

8€



• Nettoyant Jantes

ENG • Rims cleaner  
ESP • Limpiador llantas

Pulvérisateur de 400ML

Ref. : MOT-NETT-JANTE

MOTUL 8,20€



• PLASTIDIP aérosol

ENG • PLASTIDIP spray  
ESP • PLASTIDIP aerosol

Le Plasti Dip est un revêtement élastomère liquide à pulvériser en couches successives sur tous supports.

Aérosols 350ml  
Couleurs disponibles :  
Noir mat - réf. : PLASTIDIP-N  
Transparent - réf. : PLASTIDIP-T  
Blanc - réf. : PLASTIDIP-BL

23€

Plasti Dip is a liquid elastomer coating to spray in successive coats on all supports.

El Plasti Dip es un recubrimiento elastomero liquido a pulverizar en capas sucesivas sobre todos soportes.



# ACCESSOIRES PNEUS

ENG • Tires Accessories  
ESP • Accesorios Neumáticos

LIAISON AU SOL

SUSPENSION & STEERING

CONEXIÓN AL SUELO



export : +33 4 67 17 96 96  
email : info@performance-parts.fr

## • Valves

ENG • Valves  
ESP • Válvulas

(longue 34 mm)

Ref. : KAR-223 1,30€

(courte 25 mm)

Ref. : KAR-224 2,30€



## • Démonte obus valve

ENG • Shell valve remover  
ESP • Desmonta obús válvula

Ref. : KAR-428

3€



## • Kit gonflage rapide Co<sup>2</sup>

ENG • Quick Co<sup>2</sup> inflator kit  
ESP • Kit inflado rápido Co<sup>2</sup>

Kit gonflage Co<sup>2</sup> + cartouche

Ref. 2WE7008

19,90€



## • Feutre à pneus

ENG • Tires felt pen  
ESP • Fieltro a neumáticos



Feutre de marquage spécial pneus. Existe en 3 coloris.

Feutre blanc :  
Ref. : AS-K2080

Feutre or :  
Ref. : AS-K2082

3,90€



## • Kit réparation pneus

ENG • Tires repair kit  
ESP • Kit reparación neumáticos

Colle + 5 mèches (solution vulcanisante)

Ref. TQ-MECHES

4€



## • Kit 2 cartouches

ENG • Set of 2 Co<sup>2</sup> cartridges  
ESP • Kit 2 cartuchos Co<sup>2</sup>

Kit 2 cartouches Co<sup>2</sup> 16 grs

Ref. 2WE7007

11,90€



## • Manomètres pression / ENG • Pressure gauges / ESP • Manómetros presión

### • Eco antichoc

ENG • Shockproof Eco  
ESP • ECO antichoque

Poids : 220 gr.

Ref. : AS-315223



0-10 bars  
17,50€

### • Digital

Manomètre digital avec précision 0.05 bar. Alimentation par pile. Complet avec tuyau en caoutchouc d'une longueur de 300mm, avec bouton de mise à l'air libre et protection antichoc en caoutchouc à ailette.

Ref. : O-NC-072

36€

UK Digital pressure gauge with precision 0.05 bar. Battery supplying. Complete with rubber pipe of 300mm length, air outlet and rubber shockproof cover with wing.

ES Manómetro digital con precisión 0.05 bares. Alimentación con pilas. Completo con tubo en caucho de una longitud de 300mm, con botón de aerarse y protección antichoque en caucho con aleta.



Ø 50mm  
0-7 bars

## • Contrôleur de pression / ENG • Pressure Controller / ESP • Controlador de presión

Pressions de 0.35 à 7 Bar  
Précision : 0.05 Bar  
Aluminium  
Conforme norme NF EN 12645

Ref : SCH-65400-67

De 0,35 à 7 bar

25€

UK Pressures from 0,35 to 7 bar  
Precision: 0,05 bar  
Aluminium  
In accordance to the NF EN 12645 Norms

ES Presiones de 0,35 a 7 Bar  
Precisión: 0,05 bar  
Aluminio  
Conforme norma NF EN 12645



Contrôleur de pression digital et lampe à LED. Ecran digital bleu 0,35 Bars - 7 bars. Mini torche d'éclairage. 2 piles CR1225 fournies.

Ref : MN-009508

UK Digital pressure controller and LED lamp. Blue digital screen 0.35 Bar - 7 bars. Mini torch light. 2 CR1225 batteries included.

ES Digital controlador de presión y lámpara a LED. Pantalla digital azul 0.35 Bares - 7 Bares. Mini antorcha de alumbrado 2 pilas CR1225 proporcionadas

16,90€



Mini Torche intégrée

## • Gonfleur Schader

Tuyau 1,5m.  
Graduation : 0,7 à 12 bars.

Ref. : SCH-39000

79€



## • Système de surveillance de pression des pneumatiques TPMS - Tyredog

Alerte sonore, visuelle et vibreur en cas d'avarie, fuite ou crevaison  
Emission et réception des infos sans fil  
Ref : TPMS

UK Sound and visual alert with vibrator in case of damage, leak or flat tire. Wireless emission and receipt of informations

ES Alerta sonora, visual y vibrador en caso de avería, escape o pinchazo. Emisión y recepción de las informaciones inalámbricas.

149€



Sans démontage des pneus.

## • Longacre Deluxe

0-4 bars

Mécanisme antichocs. Bouton de mise à l'air libre. Diamètre 51mm, chiffres phosphorescents. Tuyau flexible de 43 cm.

Ref. : LO-50475

67€



UK Shock-resistant mechanism. Button with the open air. 51mm Diameter, phosphorescent. Flexible hose 43 cm.

ES Mecanismo antichocques. Botón de puesta a el aire libre. Diámetro 51mm, cifras fosforescentes. Tubo flexible de 43cm.

## • Grand diamètre

ENG • Big diameter  
ESP • Gran diámetro

Manomètre analogique avec précision 0.02 bar. Graduation 0-40 psi, protection en caoutchouc.

Ref. : O-NC-081

87€

Ø 90mm  
0-2,7 bars

UK Analog gauge with precision 0.02 bar. Graduation 0-40 psi, protective rubber.

ES Manómetro analógico con precisión 0.02 bares. Graduación 0-40 psi, protección de goma.



## • Contrôleur de pression

ENG • Pressure controller  
ESP • Controlador de presión

Plage de fonctionnement: 0,35 - 7 bar.  
Mini torche d'éclairage  
Cadran rétro-éclairé Bleu.  
Programmation de la pression désirée.  
2 Piles CR2032 Lithium 3V fournies  
Ref. MN-66127-67

UK Operating range: 0.35 to 7 bar. Mini torch light. Blue backlit display. Programming of the desired pressure. supplied with 2x CR2032 3V Lithium Batteries

ES Gama de funcionamiento: 0,35 - 7 bar Mini antorcha de alumbrado Cuadrante retroiluminado azul. Programación de la presión deseada 2 pilas CR2032 Litio 3V proporcionadas

49€



## • Manomètre pneu de poche

ENG • Vest-pocket tire gauge

ESP • Mano neumático de bolsillo

4,5 bars  
Ref AS-310321

9,90€

NEW  
228



## • Enrouleur pneumatique

ENG • Pneumatic coiler

ESP • Enrollador neumático

Ø12mm  
9m  
24 bars  
Ref AS-317821

66€



## • Démonte pneu acier

ENG • Steel tire lever

ESP • Maniobra de palanca acero

500mm  
Ref. : AS-508085-2

7€



## • Plateau magnétique

ENG • Magnetic plate

ESP • Platinillo magnético

240x140x45mm  
Ref. : AS-503018

8,50€



Pratique pour recevoir les vis de roue lors du démontage